

Rapport

LA POLITIQUE AU QUÉBEC

LE **JOURNAL**
DE **MONTREAL**

Publication le 6 mai 2021

Leger



APPROCHE MÉTHODOLOGIQUE

METHODOLOGIE



Sondage Web, à l'aide de la technologie d'interview Web assistée par ordinateur (CAWI).



du 30 avril au 2 mai 2021



1 015 Québécois, âgé(e)s de 18 ou plus et ayant le droit de vote au Québec, recrutés aléatoirement à partir du panel en ligne de LEO.



À l'aide des données du recensement de 2016, les résultats ont été pondérés selon l'âge, le sexe, la langue maternelle, la région et le niveau de scolarité afin de garantir un échantillon représentatif la population.



Aux fins de comparaison, un échantillon probabiliste de 1 015 répondants aurait une marge d'erreur de $\pm 3,1\%$ et ce, 19 fois sur 20.

Les résultats présentés dans cette étude sont conformes aux standards en matière de recherche sur l'opinion publique et aux exigences de divulgation du CRIC.

APPROCHE MÉTHODOLOGIQUE

Notes de lecture

Il est à noter que les nombres présentés ont été arrondis. Par contre, ce sont les nombres avant arrondissement qui sont utilisés pour calculer les sommes présentées. Ainsi, les sommes peuvent ne pas correspondre à l'addition manuelle des nombres présentés.

Dans ce rapport, les données en caractères gras et **rouges** signalent une proportion significativement inférieure à celle des autres répondants. À l'inverse, les données en caractères gras et **verts** signalent une proportion significativement supérieure à celle des autres répondants.

Une méthodologie plus détaillée est présentée en annexe.

Si vous avez des questions relatives aux données présentées dans ce rapport, veuillez contacter Christian Bourque, Vice-président exécutif et associé à l'adresse courriel suivante : cbourque@leger360.com

1. INTENTION DE VOTE ET SATISFACTION ENVERS LE GOUVERNEMENT

INTENTIONS DE VOTE PROVINCIAL

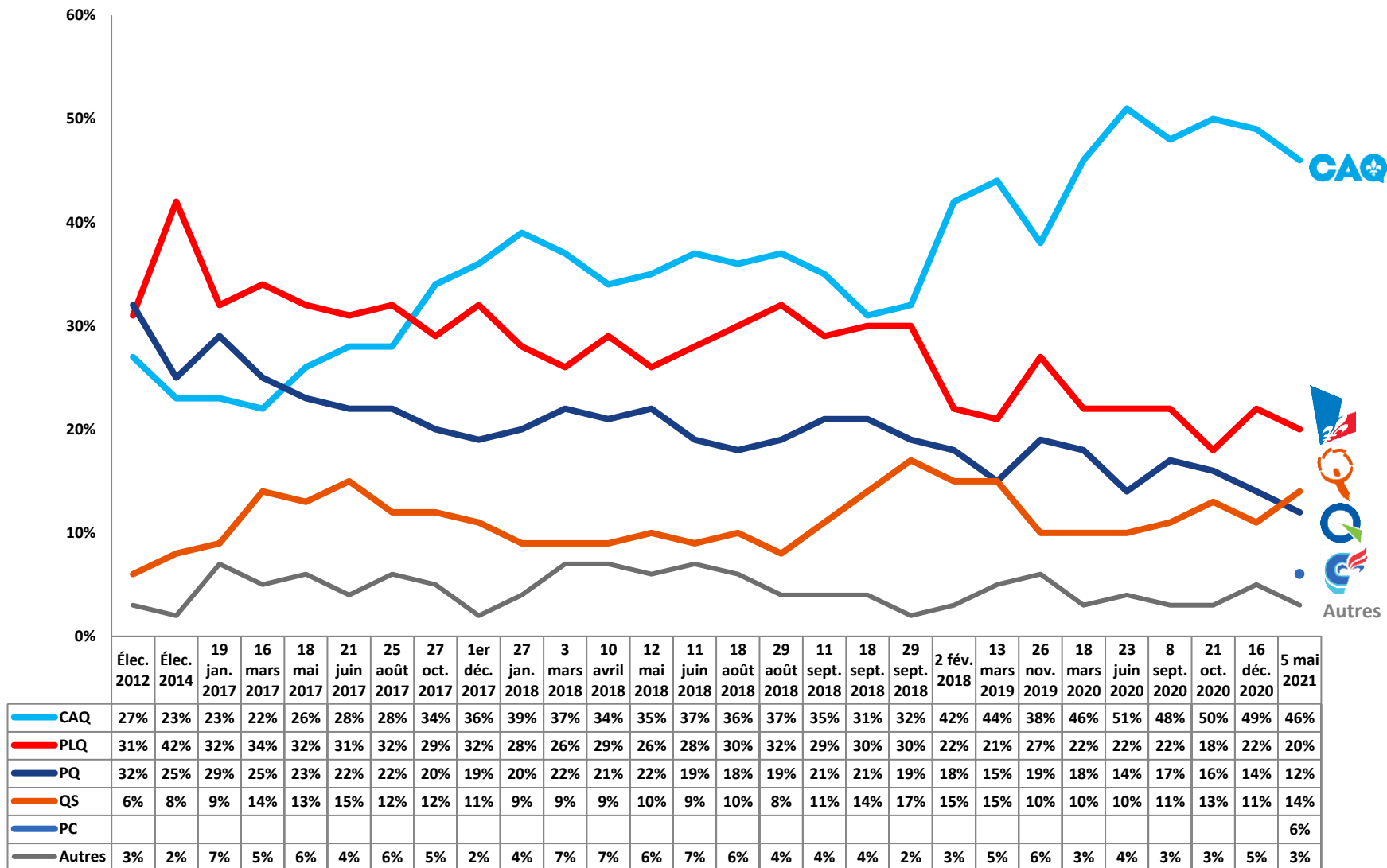
QPO1A/QPO1B. Si des élections PROVINCIALES avaient lieu aujourd’hui, pour quel parti auriez-vous l’intention de voter? Serait-ce pour...
Dans le cas où un répondant était sans opinion, la question de relance suivante était posée : Même si votre choix n’est pas encore fait, pour lequel des partis politiques suivants auriez-vous le plus tendance à voter? Serait-ce pour...

Base : Tous les répondants

	TOTAL Électeurs éligibles	TOTAL Électeurs décidés	Homme	Femme	18-34	35-54	55+	MTL RMR	QC RMR	Reste du QC	Franco	Non Franco	16 déc. 2020	Varia- tion
n pondéré =	1 011	876	441	435	205	286	385	430	89	357	687	189	845	
n absolu =	1 015	892	467	425	264	327	301	346	273	273	711	181	871	
...la Coalition Avenir Québec, de François Legault	40%	46%	40%	52%	28%	40%	59%	38%	52%	53%	52%	22%	49%	-3
... le Parti libéral du Québec, de Dominique Anglade	17%	20%	20%	19%	13%	23%	21%	30%	9%	10%	10%	55%	22%	-2
...le Parti Québec solidaire, de Manon Massé	12%	14%	14%	14%	35%	11%	4%	15%	12%	13%	15%	9%	11%	+3
...le Parti Québécois, de Paul St-Pierre Plamondon	11%	12%	17%	8%	11%	13%	12%	10%	9%	16%	15%	1%	14%	-2
... le Parti conservateur du Québec, d’Éric Duhaime*	5%	6%	7%	4%	8%	8%	2%	4%	14%	6%	5%	7%	n.d.	n.d.
...un autre parti	3%	3%	3%	3%	6%	4%	2%	3%	3%	3%	2%	7%	5%	-2
Je ne voterais pas	3%	-	-	-	-	-	-	-	-	-	-	-	-	
J’annulerais mon vote	2%	-	-	-	-	-	-	-	-	-	-	-	-	
Ne sait pas	6%	-	-	-	-	-	-	-	-	-	-	-	-	
Refus	2%	-	-	-	-	-	-	-	-	-	-	-	-	

*Nouveau choix de réponse, pas de comparaison possible avec le 16 décembre 2020.

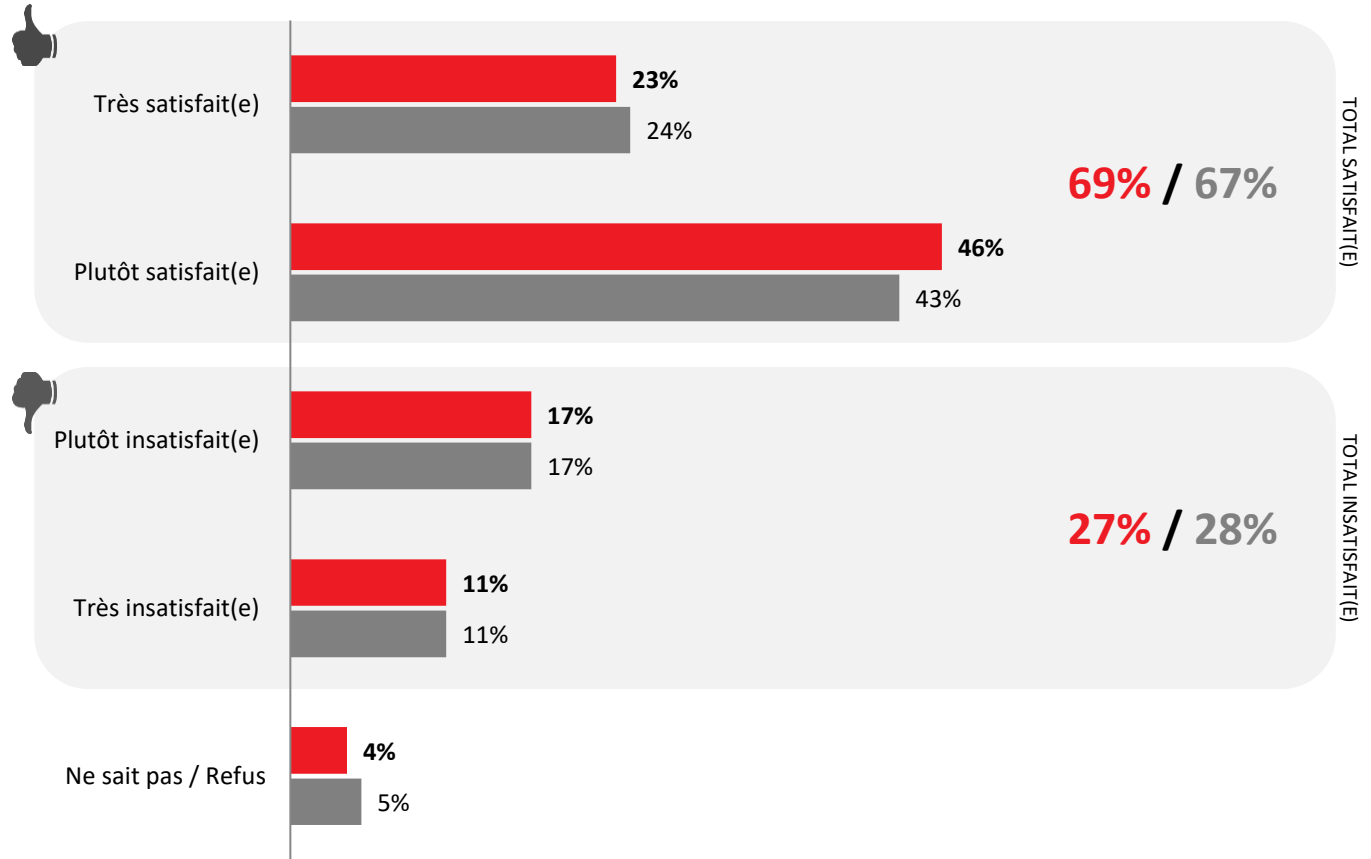
ÉVOLUTION DES INTENTIONS DE VOTE PROVINCIAL



SATISFACTION À L'ÉGARD DU GOUVERNEMENT DU QUÉBEC

QPO2. Êtes-vous très satisfait(e), plutôt satisfait(e), plutôt insatisfait(e) ou très insatisfait(e) du gouvernement du Québec dirigé par François Legault?
Base : Tous les répondants (n=1 015)

■ 5 mai 2021 (n=1 015) ■ 16 déc. 2020 (n=1 004)



SATISFACTION À L'ÉGARD DU GOUVERNEMENT DU QUÉBEC – RÉSULTATS DÉTAILLÉS

QPO2. Êtes-vous très satisfait(e), plutôt satisfait(e), plutôt insatisfait(e) ou très insatisfait(e) du gouvernement du Québec dirigé par François Legault?

Base : Tous les répondants

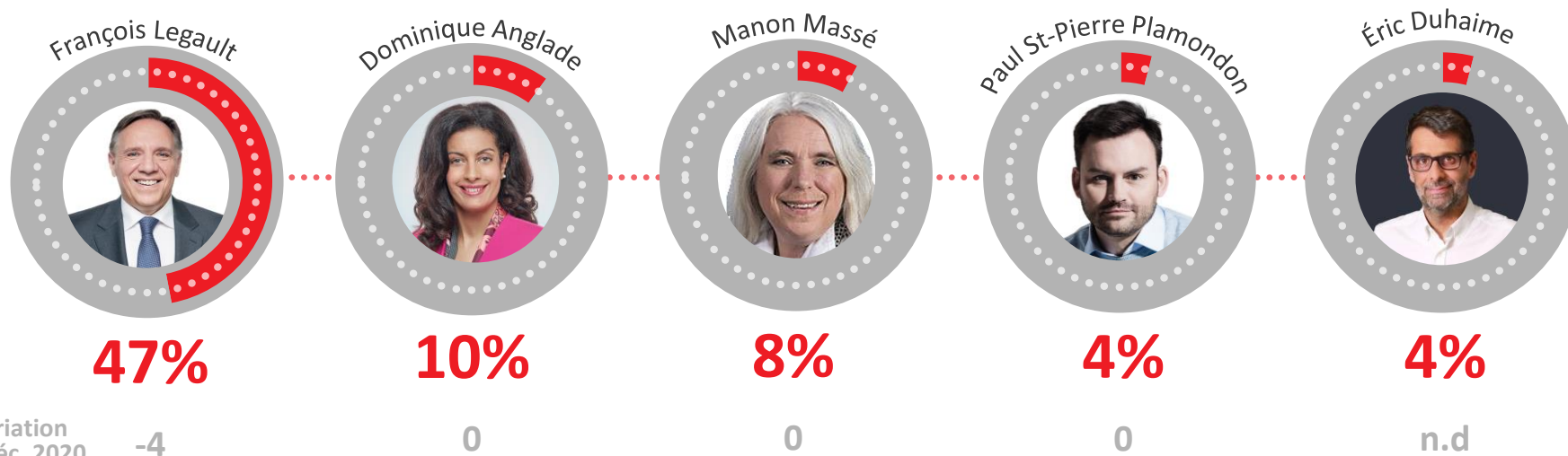
	TOTAL	Homme	Femme	18-34	35-54	55+	MTL RMR	QC RMR	Reste du QC	Franco	Non Franco
n pondéré =	1 011	499	512	258	338	415	503	103	405	779	231
n absolu =	1 015	521	494	316	372	327	398	311	306	801	214
TOTAL SATISFAIT(E)	69%	66%	72%	58%	61%	83%	65%	70%	74%	75%	51%
Très satisfait(e)	23%	20%	26%	11%	19%	34%	20%	25%	27%	28%	8%
Plutôt satisfait(e)	46%	46%	46%	48%	42%	48%	46%	45%	47%	47%	43%
TOTAL INSATISFAIT(E)	27%	31%	24%	36%	35%	16%	30%	26%	24%	22%	44%
Plutôt insatisfait(e)	17%	17%	16%	21%	19%	12%	16%	15%	17%	16%	20%
Très insatisfait(e)	11%	14%	8%	15%	16%	4%	14%	11%	7%	7%	24%
Ne sait pas	3%	2%	3%	5%	3%	0%	4%	2%	1%	2%	3%
Refus	1%	1%	1%	1%	1%	1%	1%	2%	1%	1%	2%

	TOTAL	CAQ	PLQ	QS	PQ	PCQ
n pondéré =	1 011	400	173	120	106	49
n absolu =	1 015	390	163	143	101	67
TOTAL SATISFAIT(E)	69%	99%	59%	42%	63%	30%
Très satisfait(e)	23%	48%	12%	2%	7%	4%
Plutôt satisfait(e)	46%	51%	47%	40%	57%	26%
TOTAL INSATISFAIT(E)	27%	1%	38%	54%	31%	69%
Plutôt insatisfait(e)	17%	1%	20%	39%	24%	33%
Très insatisfait(e)	11%	0%	19%	16%	7%	36%
Ne sait pas	3%	0%	3%	3%	3%	1%
Refus	1%	0%	0%	0%	2%	0%

MEILLEUR(E) PREMIER(E) MINISTRE DU QUÉBEC

QPO3. Selon vous, lequel des chefs de partis politiques provinciaux suivants ferait le ou la meilleur(e) premier(e) ministre du Québec?

Base : Tous les répondants (n=1 015)

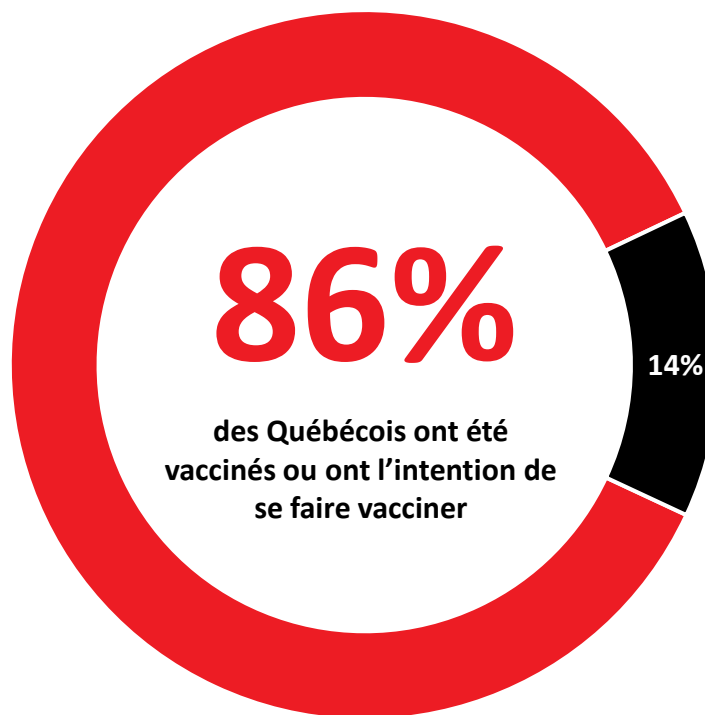


Complément à 100%

Autre	2%	Ne sait pas	16%
Aucun	8%	Refus	2%

2. CAMPAGNE DE VACCINATION ET GESTION DE LA PANDÉMIE

INDICE DE VACCINATION*



	TOTAL	Homme	Femme	18-34	35-54	55+	MTL RMR	QC RMR	Reste du QC	Franco	Non Franco
n pondéré =	1 011	499	512	258	338	415	503	103	405	779	231
n absolu =	1 015	521	494	316	372	327	398	311	306	801	214
Est vacciné ou se fera vacciner	86%	87%	84%	77%	81%	95%	87%	91%	84%	86%	84%
N'est pas vacciné et ne se fera pas vacciner	8%	7%	9%	16%	9%	3%	7%	4%	10%	8%	10%
N'est pas vacciné et ne sait pas si se fera vacciner	6%	6%	7%	7%	10%	3%	6%	5%	6%	6%	6%

* Cet indice a été calculé en combinant les répondants qui ont dit oui à la question QPO4 : *Depuis décembre 2020, avez-vous été vacciné contre la COVID-19?* et ceux qui ont dit oui à la question QPO5 : *Avez-vous l'intention d'aller vous faire vacciner?*

INDICE DE VACCINATION*

- SELON LES INTENTIONS DE VOTE

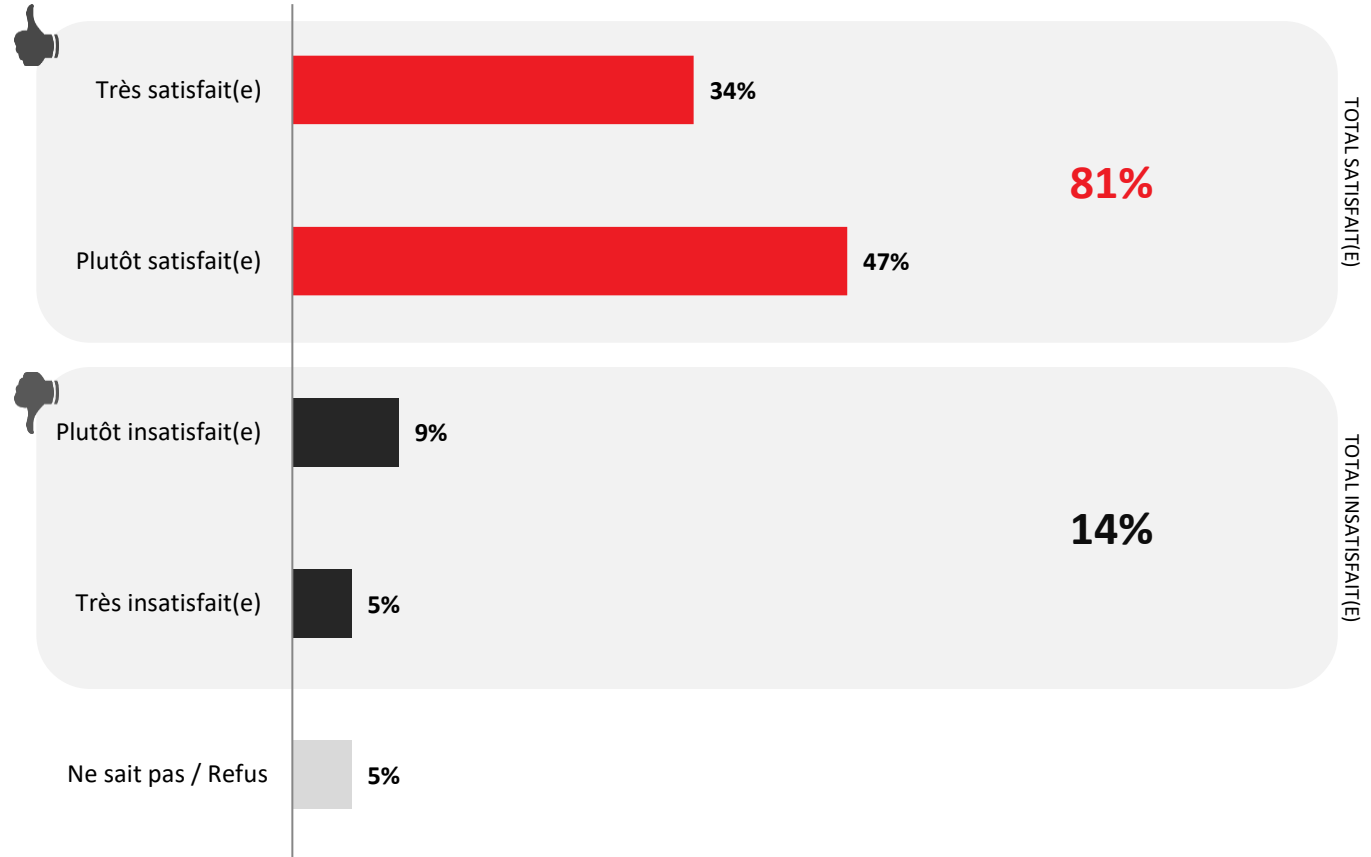
	TOTAL	CAQ	PLQ	QS	PQ	PCQ
n pondéré =	1 011	400	173	120	106	49
n absolu =	1 015	390	163	143	101	67
Est vacciné ou se fera vacciner	86%	93%	93%	77%	83%	74%
N'est pas vacciné et ne se fera pas vacciner	8%	4%	5%	15%	10%	19%
N'est pas vacciné et ne sait pas si se fera vacciner	6%	3%	2%	8%	7%	7%

* Cet indice a été calculé en combinant les répondants qui ont dit oui à la question QPO4 : *Depuis décembre 2020, avez-vous été vacciné contre la COVID-19?* et ceux qui ont dit oui à la question QPO5 : *Avez-vous l'intention d'aller vous faire vacciner?*

SATISFACTION À L'ÉGARD DE LA CAMPAGNE DE VACCINATION AU QUÉBEC

QPO6. Êtes-vous satisfait(e) ou non de la façon dont se déroule la campagne de vaccination au Québec?

Base : Tous les répondants (n=1 015)



SATISFACTION À L'ÉGARD DE LA CAMPAGNE DE VACCINATION AU QUÉBEC – RÉSULTATS DÉTAILLÉS

QPO6. Êtes-vous satisfait(e) ou non de la façon dont se déroule la campagne de vaccination au Québec?

Base : Tous les répondants

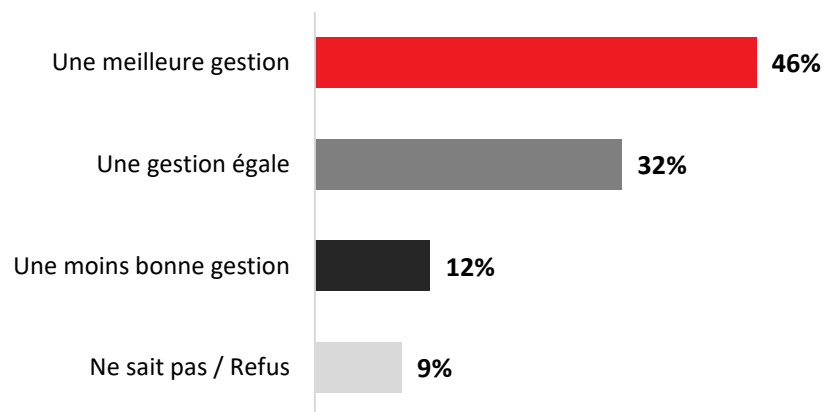
	TOTAL	Homme	Femme	18-34	35-54	55+	MTL RMR	QC RMR	Reste du QC	Franco	Non Franco
n pondéré =	1 011	499	512	258	338	415	503	103	405	779	231
n absolu =	1 015	521	494	316	372	327	398	311	306	801	214
TOTAL SATISFAIT(E)	81%	80%	82%	70%	77%	91%	78%	84%	84%	86%	65%
Très satisfait(e)	34%	33%	36%	21%	24%	51%	33%	41%	34%	38%	23%
Plutôt satisfait(e)	47%	47%	46%	49%	53%	41%	46%	43%	49%	48%	42%
TOTAL INSATISFAIT(E)	14%	15%	13%	21%	17%	6%	15%	13%	12%	10%	26%
Plutôt insatisfait(e)	9%	9%	9%	15%	12%	4%	10%	8%	8%	7%	16%
Très insatisfait(e)	5%	6%	3%	6%	6%	3%	5%	5%	3%	3%	10%
Ne sait pas / Refus	5%	5%	5%	9%	6%	2%	6%	4%	4%	4%	9%

	TOTAL	CAQ	PLQ	QS	PQ	PCQ	Satisfait	Insatisfait	Oui	Non
n pondéré =	1 011	400	173	120	106	49	699	276	499	512
n absolu =	1 015	390	163	143	101	67	676	305	480	535
TOTAL SATISFAIT(E)	81%	95%	78%	75%	91%	52%	92%	55%	94%	68%
Très satisfait(e)	34%	51%	32%	25%	27%	10%	45%	11%	49%	20%
Plutôt satisfait(e)	47%	44%	47%	51%	64%	42%	48%	44%	46%	48%
TOTAL INSATISFAIT(E)	14%	4%	20%	19%	6%	41%	5%	36%	5%	22%
Plutôt insatisfait(e)	9%	3%	11%	13%	5%	29%	4%	22%	4%	15%
Très insatisfait(e)	5%	1%	9%	6%	2%	13%	1%	15%	1%	8%
Ne sait pas / Refus	5%	1%	2%	6%	3%	7%	2%	9%	1%	9%

GESTION DE LA PANDÉMIE PAR LE GOUVERNEMENT DU QUÉBEC COMPARATIVEMENT AUX AUTRES PROVINCES

QPO8. Comment qualifieriez-vous la gestion de la pandémie du gouvernement du Québec par rapport aux autres gouvernements provinciaux au Canada?

Base : Tous les répondants (n=1 015)



	TOTAL	Homme	Femme	18-34	35-54	55+	MTL RMR	QC RMR	Reste du QC	Franco	Non Franco
n pondéré =	1 011	499	512	258	338	415	503	103	405	779	231
n absolu =	1 015	521	494	316	372	327	398	311	306	801	214
Une meilleure gestion	46%	46%	47%	30%	35%	66%	46%	46%	47%	48%	39%
Une gestion égale	32%	33%	31%	39%	34%	26%	31%	31%	34%	34%	27%
Une moins bonne gestion	12%	14%	11%	18%	18%	4%	13%	15%	11%	9%	22%
Ne sait pas / Refus	9%	7%	12%	14%	13%	4%	10%	8%	8%	9%	11%

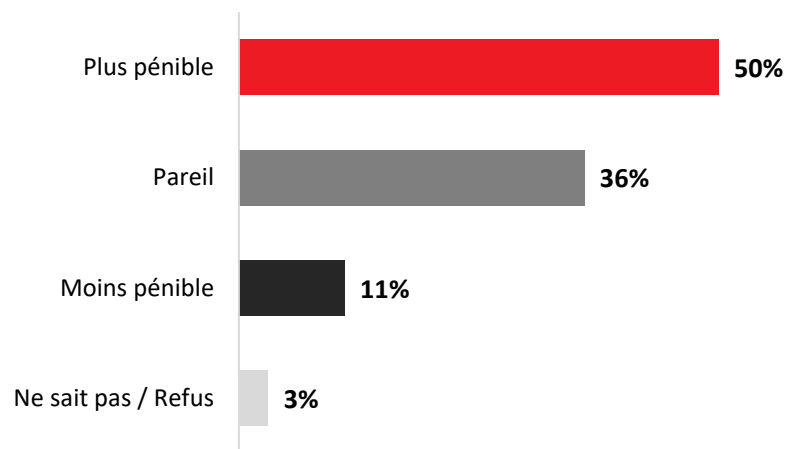
— Gouv. Legault —

	TOTAL	CAQ	PLQ	QS	PQ	PCQ	Satisfait	Insatisfait
n pondéré =	1 011	400	173	120	106	49	699	276
n absolu =	1 015	390	163	143	101	67	676	305
Une meilleure gestion	46%	68%	41%	31%	50%	8%	61%	15%
Une gestion égale	32%	27%	37%	40%	34%	32%	32%	34%
Une moins bonne gestion	12%	1%	16%	19%	13%	55%	2%	39%
Ne sait pas / Refus	9%	5%	6%	9%	3%	6%	5%	12%

DERNIÈRE ANNÉE COMPARATIVEMENT À CE QU'ILS ANTICIPAIENT

QPO9. Comment qualifieriez-vous la dernière année par rapport à ce que vous anticipiez au début de la pandémie en mars 2020?

Base : Tous les répondants (n=1 015)



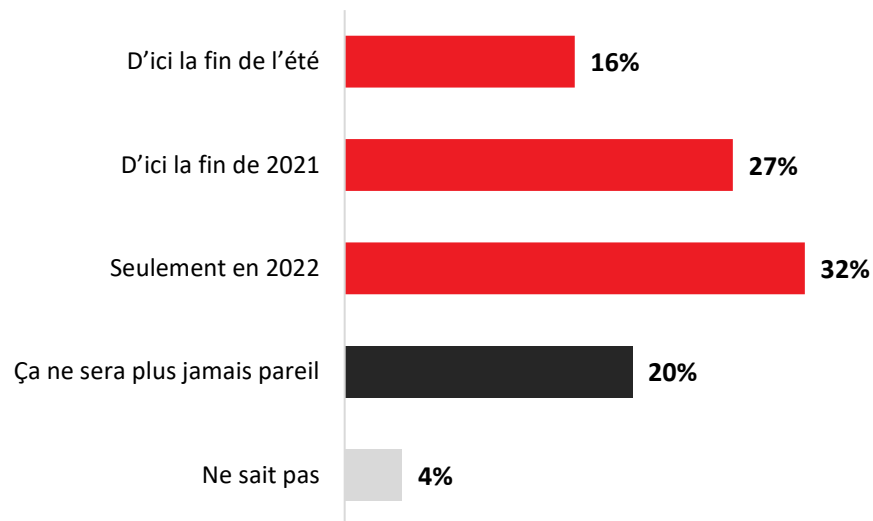
	TOTAL	Homme	Femme	18-34	35-54	55+	MTL RMR	QC RMR	Reste du QC	Franco	Non Franco
n pondéré =	1 011	499	512	258	338	415	503	103	405	779	231
n absolu =	1 015	521	494	316	372	327	398	311	306	801	214
Plus pénible	50%	47%	52%	59%	45%	48%	46%	56%	52%	49%	51%
Pareil	36%	37%	35%	30%	41%	37%	39%	33%	35%	36%	37%
Moins pénible	11%	12%	10%	7%	12%	13%	12%	9%	10%	12%	9%
Ne sait pas / Refus	3%	3%	2%	4%	2%	3%	3%	2%	3%	3%	3%

	TOTAL	CAQ	PLQ	QS	PQ	PCQ
n pondéré =	1 011	400	173	120	106	49
n absolu =	1 015	390	163	143	101	67
Plus pénible	50%	47%	51%	52%	55%	67%
Pareil	36%	35%	41%	38%	34%	25%
Moins pénible	11%	17%	6%	9%	9%	4%
Ne sait pas / Refus	3%	1%	1%	1%	2%	4%

RETOUR À LA VIE NORMALE

QPO7. Quand croyez-vous retrouver une vie plus normale?

Base : Tous les répondants (n=1 015)



	TOTAL	Homme	Femme	18-34	35-54	55+	MTL RMR	QC RMR	Reste du QC	Franco	Non Franco
n pondéré =	1 011	499	512	258	338	415	503	103	405	779	231
n absolu =	1 015	521	494	316	372	327	398	311	306	801	214
D'ici la fin de l'été	16%	18%	14%	15%	15%	18%	15%	17%	17%	17%	13%
D'ici la fin de 2021	27%	31%	23%	26%	25%	29%	26%	32%	27%	28%	24%
Seulement en 2022	32%	33%	32%	33%	32%	32%	35%	30%	30%	33%	30%
Ça ne sera plus jamais pareil	20%	14%	26%	20%	22%	19%	18%	17%	23%	19%	25%
Ne sait pas	4%	4%	5%	6%	6%	2%	6%	3%	2%	3%	9%

RETOUR À LA VIE NORMALE – SELON LES INTENTIONS DE VOTE

QPO7. Quand croyez-vous retrouver une vie plus normale?

Base : Les répondants en mesure d'exprimer leur intention de vote

							Vacciné	
	TOTAL	CAQ	PLQ	QS	PQ	PCQ	Oui	Non
n pondéré =	1 011	400	173	120	106	49	499	512
n absolu =	1 015	390	163	143	101	67	480	535
D'ici la fin de l'été	16%	19%	16%	12%	23%	27%	20%	12%
D'ici la fin de 2021	27%	31%	33%	29%	19%	21%	30%	25%
Seulement en 2022	32%	30%	34%	34%	49%	29%	32%	32%
Ça ne sera plus jamais pareil	20%	18%	14%	21%	7%	21%	17%	24%
Ne sait pas	4%	2%	2%	3%	2%	3%	2%	7%

ANNEXES

MÉTHODOLOGIE DÉTAILLÉE

Plan échantillonnal

La sélection des participants a été effectuée aléatoirement à partir du panel en ligne de LEO.

Léger possède et exploite un panel Internet incluant plus de 400 000 Canadiens d'un océan à l'autre. Un panel en ligne est constitué d'utilisateurs du Web profilés en fonction de différentes variables sociodémographiques. La majorité des membres du panel de Léger (60%) ont été recrutés au hasard par téléphone au cours des dix dernières années, ce qui le rend hautement similaire à la population canadienne actuelle pour de nombreuses caractéristiques démographiques. De plus, 35% des panélistes ont été recrutés par le biais de programmes d'affiliés, et 5% par le biais de campagnes et de programmes de partenaires.

Pour être admissibles, les répondants devaient avoir 18 ans ou et avoir le droit de vote au Québec.

MÉTHODOLOGIE DÉTAILLÉE

Échantillons pondérés et non pondérés

Le tableau ci-dessous présente la répartition géographique des répondants, avant et après la pondération. Il y avait un léger déséquilibre de la répartition géographique dans l'échantillon non pondéré. Le processus de pondération a principalement permis d'ajuster le poids des régions à l'extérieur des grands centres, qui était légèrement surreprésentées dans l'échantillon. Celles-ci avaient été suréchantillonnées dans le but de permettre une analyse plus fines des résultats.

Région	Non pondéré	Pondéré
Bas-Saint-Laurent	13	25
Saguenay-Lac-Saint-Jean	17	39
Capitale-Nationale	266	99
Mauricie	34	47
Estrie	27	30
Montréal	217	257
Outaouais	39	34
Abitibi-Témiscamingue	9	10
Côte-Nord	4	9
Nord-du-Québec	1	1
Gaspésie/Îles-de-la-Madeleine	5	9
Chaudière-Appalaches	89	70
Laval	48	61
Lanaudière	43	62
Laurentides	48	67
Montérégie	144	180
Centre-du-Québec	11	11

MÉTHODOLOGIE DÉTAILLÉE

Échantillons pondérés et non pondérés (suite)

Les tableaux suivants présentent la répartition démographique des répondants selon le sexe, l'âge, la langue (langue maternelle), la présence d'enfants dans le ménage et la région.

SEXE	Non pondéré	Pondéré
Homme	521	499
Femme	494	512

ÂGE	Non pondéré	Pondéré
Entre 18 et 34 ans	316	258
Entre 35 et 54 ans	372	338
55 ans et plus	327	415

LANGUE (LANGUE MATERNELLE)	Non pondéré	Pondéré
Français	801	779
Anglais	114	151
Autre	70	81

FORMATION	Non pondéré	Pondéré
École primaire/secondaire	207	313
Études collégiales	294	434
Études universitaires	508	255

L'échantillon ainsi recueilli a un facteur minimum de pondération de 0,115 et un facteur maximum de pondération de 3,757. La variance de la pondération est de 0,569.

QUESTIONNAIRE

[POSER À TOUS]

[MENTION SIMPLE]

Q0QC. Dans quelle région du Québec demeurez-vous ?

Libellé	Valeur	Attribut	Terminaison
Bas-Saint-Laurent	1		
Saguenay-Lac-Saint-Jean	2		
Capitale-Nationale	3		
Mauricie	4		
Estrie	5		
Montréal	6		
Outaouais	7		
Abitibi-Témiscamingue	8		
Côte-Nord	9		
Nord-du-Québec	10		
Gaspésie/Îles-de-la-Madeleine	11		
Chaudière-Appalaches	12		
Laval	13		
Lanaudière	14		
Laurentides	15		
Montérégie	16		
Centre-du-Québec	17		

À Q0QCG

Une série de questions est ensuite insérée ici pour identifier la provenance plus précise des répondants.

QUESTIONNAIRE

[POSER À TOUS]

[MENTION SIMPLE]

SEXE. Êtes-vous de sexe :

Note : comme indiqué par Statistique Canada, les Canadiens transgenres, transsexuels et intersexués doivent indiquer le sexe (masculin ou féminin) auquel ils s'identifient le plus.

Libellé	Valeur	Attribut	Terminaison
Un homme	1		
Une femme	2		

[POSER À TOUS]

[MENTION SIMPLE]

AGE. Quel âge avez-vous ?

Libellé	Valeur	Attribut	Terminaison
Moins de 18 ans	0		TERMINER
De 18 à 24 ans	1		
De 25 à 34 ans	2		
De 35 à 44 ans	3		
De 45 à 54 ans	4		
De 55 à 64 ans	5		
De 65 à 74 ans	6		
75 ans ou plus	7		
Je préfère ne pas répondre	99		TERMINER

[POSER À TOUS]

[MENTION SIMPLE]

[ORDRE DE LA LISTE : En ordre]

QPO0. Avez-vous au moins 18 ans et le droit de vote au Québec?

Libellé	Valeur	Attribut	Terminaison
Oui	1		
Non	2	TERMINER	

QUESTIONNAIRE

[POSER À TOUS]

[MENTION SIMPLE]

[ORDRE DE LA LISTE : En rotation 1-5]

QPO1A. Si des élections **PROVINCIALES** avaient lieu aujourd’hui, pour quel parti auriez-vous l’intention de voter? Serait-ce pour...

Libellé	Valeur	Attribut	Terminaison
...le Parti libéral du Québec, de Dominique Anglade	1		
...le Parti Québécois, de Paul St-Pierre Plamondon	2		
...la Coalition Avenir Québec, de François Legault	3		
...le Parti Québec solidaire, de Manon Massé	4		
... le Parti conservateur du Québec, d’Éric Duhaime	5		
...un autre parti	8	F	
Je ne voterais pas	9	F	
J’annulerais mon vote	10	F	
Je ne sais pas	98	F	
Je préfère ne pas répondre	99	F	

[BASE : POSER SI QPO1A=98]

[MENTION SIMPLE]

[ORDRE DE LA LISTE : En rotation 1-5]

QPO1B. Même si votre choix n’est pas encore fait, pour lequel des partis politiques suivants auriez-vous le plus tendance à voter? Serait-ce pour...

Libellé	Valeur	Attribut	Terminaison
...le Parti libéral du Québec, de Dominique Anglade	1		
...le Parti Québécois, de Paul St-Pierre Plamondon	2		
...la Coalition Avenir Québec, de François Legault	3		
...le Parti Québec solidaire, de Manon Massé	4		
... le Parti conservateur du Québec, d’Éric Duhaime	5		
...un autre parti	8	F	
Je ne voterais pas	9	F	
J’annulerais mon vote	10	F	
Je ne sais pas	98	F	
Je préfère ne pas répondre	99	F	

QUESTIONNAIRE

[POSER À TOUS]

[MENTION SIMPLE]

[ORDRE DE LA LISTE : En ordre]

QPO2. Êtes-vous très satisfait(e), plutôt satisfait(e), plutôt insatisfait(e) ou très insatisfait(e) du gouvernement du Québec dirigé par François Legault?

Libellé	Valeur	Attribut	Terminaison
Très satisfait(e)	1		
Plutôt satisfait(e)	2		
Plutôt insatisfait(e)	3		
Très insatisfait(e)	4		
Je ne sais pas / Je préfère ne pas répondre	98	F	

[POSER À TOUS]

[MENTION SIMPLE]

[ORDRE DE LA LISTE : Rotation 1-5]

QPO3. Selon vous, lequel des chefs de partis politiques provinciaux suivants ferait le meilleur premier ministre du Québec?

Libellé	Valeur	Attribut	Terminaison
Dominique Anglade	1		
Paul St-Pierre Plamondon	2		
François Legault	3		
Manon Massé	4		
Éric Duhaime	5		
Autre	96		
Aucun	97		
Je ne sais pas	98		
Je préfère ne pas répondre	99		

QUESTIONNAIRE

[POSER À TOUS]

[MENTION SIMPLE]

[ORDRE DE LA LISTE : En ordre]

QPO4. Depuis décembre 2020, avez-vous été vacciné contre la COVID-19?

Libellé	Valeur	Attribut	Terminaison
Oui	1		
Non	2		

[POSER SI QPO4=2]

[MENTION SIMPLE]

[ORDRE DE LA LISTE : En ordre]

QPO5. Avez-vous l'intention d'aller vous faire vacciner?

Libellé	Valeur	Attribut	Terminaison
Oui	1		
Non	2		
Je ne sais pas	98	F	

[POSER À TOUS]

[MENTION SIMPLE]

[ORDRE DE LA LISTE : En ordre]

QPO6. Êtes-vous satisfait(e) ou non de la façon dont se déroule la campagne de vaccination au Québec?

Libellé	Valeur	Attribut	Terminaison
Très satisfait(e)	1		
Plutôt satisfait(e)	2		
Plutôt insatisfait(e)	3		
Très insatisfait(e)	4		
Je ne sais pas / Je préfère ne pas répondre	98	F	

QUESTIONNAIRE

[POSER À TOUS]

[MENTION SIMPLE]

[ORDRE DE LA LISTE : En ordre]

QPO7. Quand croyez-vous retrouver une vie plus normale?

Libellé	Valeur	Attribut	Terminaison
D'ici la fin de l'été	1		
D'ici la fin de 2021	2		
Seulement en 2022	3		
Ça ne sera plus jamais pareil	4		
Je ne sais pas	98		

[POSER À TOUS]

[MENTION SIMPLE]

[ORDRE DE LA LISTE : En ordre]

QPO8. Comment qualifieriez-vous la gestion de la pandémie du gouvernement du Québec par rapport aux autres gouvernements provinciaux au Canada?

Libellé	Valeur	Attribut	Terminaison
Une meilleure gestion	1		
Une gestion égale	2		
Une moins bonne gestion	3		
Je ne sais pas / Je préfère ne pas répondre	98		

[POSER À TOUS]

[MENTION SIMPLE]

[ORDRE DE LA LISTE : En ordre]

QPO9. Comment qualifieriez-vous la dernière année par rapport à ce que vous anticipiez au début de la pandémie en mars 2020?

Libellé	Valeur	Attribut	Terminaison
Plus pénible	1		
Pareil	2		
Moins pénible	3		
Je ne sais pas / Je préfère ne pas répondre	98		

QUESTIONNAIRE

[POSER SCOL À TOUS]

[MENTION SIMPLE]

SCOLA. À quel niveau se situe la dernière année de scolarité que vous avez terminée ?

Libellé	Valeur	Attribut	Terminaison
Primaire	1		
Secondaire général ou professionnel	2		
Collégial général préuniversitaire ou professionnel technique	3		
Universitaire	4		
Je préfère ne pas répondre	99	F	

[POSER SCOL À TOUS]

[MENTION SIMPLE]

ENFA. Y a-t-il des enfants de moins de 18 ans vivant dans votre ménage?

Libellé	Valeur	Attribut	Terminaison
Oui	1		
Non	2		
Je préfère ne pas répondre	99		

QUESTIONNAIRE

[POSER À TOUS]

[MENTION SIMPLE]

LANGU. Quelle est la langue que vous avez apprise en premier lieu à la maison dans votre enfance et que vous comprenez toujours?

Libellé	Valeur	Attribut	Terminaison
Français	1		
Anglais	2		
Autre	3		
Français et anglais	7		
Français et autres	4		
Anglais et autres	5		
Autres et autres	6		
Je préfère ne pas répondre	99		

[POSER SCOL À TOUS]

[MENTION SIMPLE]

REVEN. Parmi les catégories suivantes, laquelle reflète le mieux le revenu total avant impôt de tous les membres de votre foyer pour l'année 2020?

Libellé	Valeur	Attribut	Terminaison
19 999 \$ et moins	1		
De 20 000 \$ à 39 999 \$	2		
De 40 000 \$ à 59 999 \$	3		
De 60 000 \$ à 79 999 \$	4		
De 80 000 \$ à 99 999 \$	5		
100 000 \$ et plus	6		
Je préfère ne pas répondre	99		

TABLEAUX CROISÉS

Intentions de vote provinciale APRÈS RELANCE

PROV	BB1	No:1	Sexe		Âge					Langue Maternelle			Région								
			Total	Homme	Femme	18-24	25-34	35-44	45-54	55-64	65 +	18-34	Âge2 35-54	55+	Franco	Non-franco	Mtl RMR	Qc RMR	Est	Centre	Ouest
Total pondéré :		1011	499	512	102	156	162	176	200	214	258	338	415	779	231	503	103	83	154	168	405
Total absolu :		1015	521	494	126	190	177	195	160	167	316	372	327	801	214	398	311	39	116	151	306
PLQ		17%	18%	16%	11%	10%	16%	23%	21%	18%	10%	19%	19%	9%	45%	26%	8%	8%	8%	10%	8%
PQ		11%	15%	7%	5%	11%	11%	12%	12%	11%	8%	11%	11%	13%	1%	8%	8%	16%	18%	9%	14%
CAQ		40%	35%	44%	21%	23%	30%	37%	54%	56%	22%	34%	55%	46%	18%	32%	45%	45%	44%	51%	47%
QS		12%	12%	12%	34%	24%	14%	5%	4%	4%	28%	9%	4%	13%	8%	13%	11%	10%	10%	13%	11%
PCQ		5%	6%	3%	5%	7%	8%	6%	3%	2%	6%	7%	2%	5%	6%	3%	12%	1%	10%	2%	5%
Autre		3%	3%	3%	3%	5%	2%	4%	2%	1%	4%	3%	1%	2%	6%	3%	3%	3%	3%	4%	3%
Je ne voterais pas		3%	3%	3%	4%	3%	4%	5%	0%	1%	4%	5%	1%	3%	3%	3%	3%	3%	1%	3%	2%
J'annulerais mon vote		2%	2%	2%	2%	4%	3%	3%	0%	2%	3%	3%	1%	2%	2%	1%	3%	6%	0%	5%	3%
Je ne sais pas		6%	5%	7%	14%	10%	8%	3%	4%	2%	11%	6%	3%	5%	10%	6%	6%	8%	5%	5%	6%
Je préfère ne pas répondre		2%	2%	3%	2%	3%	4%	0%	2%	3%	2%	2%	2%	2%	3%	4%	2%	0%	2%	0%	1%

Intentions de vote provinciale APRÈS RELANCE

PROV	BB2	No:2	Milieu (AREA)			Revenu				Emploi			Population Active		Scolarité		Enfants				
			Total	Urbain	Banlieue	Rural	<40k	40-59k	60-79k	80-99k	100k+	Travailleur	Étud.	Retr.	Au foyer / Sans emploi	Oui	Non	Prim/Sec	Coll.	Univ.	Oui
Total pondéré :		1011	386	404	206	233	204	129	122	240	544	68	292	95	544	455	313	434	255	253	756
Total absolu :		1015	430	428	148	184	175	136	130	313	615	87	236	69	615	392	207	294	508	264	750
PLQ		17%	19%	21%	8%	8%	24%	13%	13%	24%	19%	9%	17%	11%	19%	14%	11%	19%	21%	20%	16%
PQ		11%	9%	9%	18%	11%	15%	14%	4%	10%	11%	6%	11%	13%	11%	10%	11%	11%	10%	12%	10%
CAQ		40%	36%	42%	41%	38%	35%	39%	55%	40%	34%	21%	59%	29%	34%	47%	41%	39%	39%	29%	43%
QS		12%	14%	9%	13%	13%	10%	15%	14%	11%	14%	31%	4%	10%	14%	9%	10%	12%	15%	13%	11%
PCQ		5%	5%	4%	6%	5%	3%	5%	5%	7%	7%	4%	2%	3%	7%	3%	5%	5%	5%	9%	3%
Autre		3%	1%	3%	4%	5%	2%	4%	2%	2%	2%	3%	1%	11%	2%	3%	5%	1%	3%	3%	3%
Je ne voterais pas		3%	3%	3%	2%	6%	4%	0%	0%	1%	3%	6%	0%	4%	3%	2%	6%	1%	1%	2%	3%
J'annulerais mon vote		2%	3%	1%	2%	4%	1%	1%	1%	1%	2%	7%	2%	4%	2%	3%	2%	3%	1%	3%	2%
Je ne sais pas		6%	8%	5%	5%	9%	4%	8%	4%	4%	6%	8%	3%	12%	6%	8%	6%	6%	4%	7%	6%
Je préfère ne pas répondre		2%	3%	2%	1%	0%	2%	2%	1%	1%	2%	5%	3%	2%	2%	3%	1%	4%	0%	1%	3%

Intentions de vote provinciale APRÈS RELANCE

PROV	BB3	No:3	Total	PLQ	PQ	Intentions de vote		Gouv. Legault (QPO2)		Vacciné (QPO6)		
						CAQ	QS	PCQ	Autre	Satisfait	Insatisfait	Oui
Total pondéré :		1011	173	106	400	120	49	28	699	276	499	512
Total absolu :		1015	163	101	390	143	67	28	676	305	480	535
PLQ		17%	100%	0%	0%	0%	0%	0%	14%	24%	21%	14%
PQ		11%	0%	100%	0%	0%	0%	0%	10%	12%	10%	11%
CAQ		40%	0%	0%	100%	0%	0%	0%	57%	2%	50%	29%
QS		12%	0%	0%	0%	100%	0%	0%	7%	24%	8%	16%
PCQ		5%	0%	0%	0%	0%	100%	0%	2%	12%	3%	7%
Autre		3%	0%	0%	0%	0%	0%	100%	1%	7%	1%	4%
Je ne voterais pas		3%	0%	0%	0%	0%	0%	0%	2%	3%	1%	5%
J'annulerais mon vote		2%	0%	0%	0%	0%	0%	0%	1%	6%	2%	3%
Je ne sais pas		6%	0%	0%	0%	0%	0%	0%	4%	8%	3%	9%
Je préfère ne pas répondre		2%	0%	0%	0%	0%	0%	0%	1%	3%	3%	2%

Intentions de vote provinciale APRÈS RÉPARTITION

PROV	BB1	No:4	Sexe		Âge					Langue Maternelle			Région								
			Total	Homme	Femme	18-24	25-34	35-44	45-54	55-64	65 +	18-34	Âge2 35-54	55+	Franco	Non-franco	Mtl RMR	Qc RMR	Est	Centre	Ouest
Total pondéré :		876	441	435	80	125	131	155	189	197	205	286	385	687	189	430	89	68	142	147	357
Total absolu :		892	467	425	105	159	152	175	150	151	264	327	301	711	181	346	273	33	106	134	273
PLQ		20%	20%	19%	14%	12%	19%	26%	22%	20%	13%	23%	21%	10%	55%	30%	9%	10%	8%	11%	10%
PQ		12%	17%	8%	6%	14%	14%	13%	12%	12%	11%	13%	12%	15%	1%	10%	9%	19%	19%	10%	16%
CAQ		46%	40%	52%	27%	28%	38%	43%	57%	61%	28%	40%	59%	52%	22%	38%	52%	54%	48%	58%	53%
QS		14%	14%	14%	43%	30%	17%	6%	4%	5%	35%	11%	4%	15%	9%	15%	12%	13%	10%	15%	13%
PCQ		6%	7%	4%	6%	9%	10%	7%	3%	2%	8%	8%	2%	5%	7%	4%	14%	1%	11%	2%	6%
Autre		3%	3%	3%	4%	6%	2%	5%	2%	1%	6%	4%	2%	2%	7%	3%	3%	3%	3%	4%	3%

TABLEAUX CROISÉS

Intentions de vote provinciale APRÈS RÉPARTITION

PROVX	No:5		Milieu (AREA)			Revenu					Emploi		Population Active			Scolarité			Enfants	
	BB2	Total	Urbain	Banlieue	Rural	<40k	40-59k	60-79k	80-99k	100k+	Travailleur	Étud.	Retr.	Au foyer / Sans emploi	Oui	Non	Prim/Sec	Coll.	Univ.	Oui
Total pondéré :	876	321	359	185	187	182	115	114	225	476	50	272	73	476	395	259	376	238	219	655
Total absolu :	892	369	385	131	154	151	121	121	290	542	74	217	55	542	346	169	252	469	234	657
PLQ	20%	22%	24%	9%	10%	27%	14%	14%	26%	22%	13%	18%	14%	22%	17%	14%	22%	22%	23%	18%
PQ	12%	11%	10%	20%	14%	17%	16%	4%	10%	12%	8%	11%	17%	12%	12%	13%	12%	11%	14%	11%
CAQ	46%	43%	48%	45%	47%	39%	43%	59%	42%	39%	28%	64%	37%	39%	54%	49%	45%	42%	33%	50%
QS	14%	16%	11%	14%	17%	11%	16%	15%	12%	16%	42%	4%	13%	16%	10%	12%	13%	17%	14%	13%
PCQ	6%	6%	5%	6%	6%	4%	5%	6%	8%	8%	6%	2%	4%	8%	3%	6%	6%	5%	11%	4%
Autre	3%	1%	4%	5%	6%	3%	5%	2%	2%	3%	4%	1%	15%	3%	4%	6%	1%	3%	4%	3%

Intentions de vote provinciale APRÈS RÉPARTITION

PROVX	No:6		Intentions de vote					Gouv. Legault (QPOZ)		Vacciné (QPO6)	
	BB3	Total	PLQ	PQ	CAQ	QS	PCQ	Autre	Satisfait	Insatisfait	Oui
Total pondéré :	876	173	106	400	120	49	28	638	222	459	417
Total absolu :	892	163	101	390	143	67	28	614	260	438	454
PLQ	20%	100%	0%	0%	0%	0%	0%	16%	30%	22%	17%
PQ	12%	0%	100%	0%	0%	0%	0%	11%	15%	11%	14%
CAQ	46%	0%	0%	100%	0%	0%	0%	62%	2%	54%	36%
QS	14%	0%	0%	0%	100%	0%	0%	8%	29%	9%	19%
PCQ	6%	0%	0%	0%	0%	100%	0%	2%	15%	3%	9%
Autre	3%	0%	0%	0%	0%	0%	100%	1%	9%	1%	5%

QPO2: Êtes-vous très satisfait(e), plutôt satisfait(e), plutôt insatisfait(e) ou très insatisfait(e) du gouvernement du Québec dirigé par François Legault?

PROVX	No:7		Sexe		Âge						Langue Maternelle			Région						
	BB1	Total	Homme	Femme	18-24	25-34	35-44	45-54	55-64	65 +	18-34	35-54	55+	Franco	Non-franco	Mtl RMR	Qc RMR	Est	Centre	Ouest
Total pondéré :	1011	499	512	102	156	162	176	200	214	258	338	415	779	231	503	103	83	154	168	405
Total absolu :	1015	521	494	126	190	177	195	160	167	316	372	327	801	214	398	311	39	116	151	306
TOTAL SATISFAIT	69%	66%	72%	59%	58%	56%	65%	81%	85%	58%	61%	83%	75%	51%	65%	70%	72%	72%	77%	74%
Très satisfait(e)	23%	20%	26%	8%	13%	15%	23%	34%	35%	11%	19%	34%	28%	8%	20%	25%	23%	27%	31%	27%
Plutôt satisfait(e)	46%	46%	46%	51%	45%	42%	42%	47%	50%	48%	42%	48%	47%	43%	46%	45%	50%	45%	46%	47%
TOTAL INSATISFAIT	27%	31%	24%	34%	37%	40%	30%	19%	13%	36%	35%	16%	22%	44%	30%	26%	28%	26%	21%	24%
Plutôt insatisfait(e)	17%	17%	16%	18%	23%	24%	15%	14%	10%	21%	19%	12%	16%	20%	16%	15%	20%	17%	16%	17%
Très insatisfait(e)	11%	14%	8%	15%	14%	16%	16%	6%	3%	15%	16%	4%	7%	24%	14%	11%	7%	9%	5%	7%
Je ne sais pas	3%	2%	3%	7%	4%	1%	5%	0%	1%	5%	3%	0%	2%	3%	4%	2%	0%	1%	2%	1%
Je préfère ne pas répondre	1%	1%	1%	1%	1%	2%	0%	0%	2%	1%	1%	1%	1%	2%	1%	2%	0%	1%	0%	1%

QPO2: Êtes-vous très satisfait(e), plutôt satisfait(e), plutôt insatisfait(e) ou très insatisfait(e) du gouvernement du Québec dirigé par François Legault?

PROVX	No:8		Milieu (AREA)			Revenu					Emploi		Population Active			Scolarité			Enfants	
	BB2	Total	Urbain	Banlieue	Rural	<40k	40-59k	60-79k	80-99k	100k+	Travailleur	Étud.	Retr.	Au foyer / Sans emploi	Oui	Non	Prim/Sec	Coll.	Univ.	Oui
Total pondéré :	1011	386	404	206	233	204	129	122	240	544	68	292	95	544	455	313	434	255	253	756
Total absolu :	1015	430	428	148	184	175	136	130	313	615	87	236	69	615	392	207	294	508	264	750
TOTAL SATISFAIT	69%	67%	70%	74%	66%	70%	72%	72%	68%	65%	58%	85%	57%	65%	75%	71%	70%	66%	61%	72%
Très satisfait(e)	23%	24%	24%	23%	24%	25%	22%	28%	22%	20%	9%	37%	14%	20%	28%	26%	24%	19%	19%	25%
Plutôt satisfait(e)	46%	43%	46%	51%	42%	45%	51%	44%	47%	45%	50%	48%	42%	45%	47%	44%	46%	47%	42%	47%
TOTAL INSATISFAIT	27%	27%	27%	25%	30%	25%	26%	25%	30%	32%	36%	14%	35%	32%	22%	24%	28%	32%	36%	25%
Plutôt insatisfait(e)	17%	17%	16%	18%	15%	16%	19%	15%	19%	13%	23%	10%	21%	19%	14%	16%	16%	19%	21%	15%
Très insatisfait(e)	11%	11%	12%	7%	15%	9%	7%	10%	11%	13%	4%	15%	13%	8%	8%	12%	13%	13%	14%	10%
Je ne sais pas	3%	4%	2%	1%	3%	5%	1%	1%	2%	2%	5%	0%	7%	2%	3%	4%	2%	2%	3%	2%
Je préfère ne pas répondre	1%	1%	1%	0%	1%	0%	0%	1%	0%	1%	1%	1%	1%	1%	1%	1%	1%	0%	0%	1%

TABLEAUX CROISÉS

QPO2: Êtes-vous très satisfait(e), plutôt satisfait(e), plutôt insatisfait(e) ou très insatisfait(e) du gouvernement du Québec dirigé par François Legault?

QPO2	BB3	No:9	Intentions de vote						Gouv. Legault (QPO2)		Vacciné (QPO6)		
			Total	PLQ	PQ	CAQ	QS	PCQ	Autre	Satisfait	Insatisfait	Oui	Non
Total pondéré :			1011	173	106	400	120	49	28	699	276	499	512
Total absolu :			1015	163	101	390	143	67	28	676	305	480	535
TOTAL SATISFAIT			69%	59%	63%	99%	42%	30%	29%	100%	0%	81%	58%
Très satisfait(e)			23%	12%	7%	48%	2%	4%	1%	34%	0%	31%	16%
Plutôt satisfait(e)			46%	47%	57%	51%	40%	26%	28%	66%	0%	49%	43%
TOTAL INSATISFAIT			27%	38%	31%	1%	54%	69%	69%	0%	100%	17%	37%
Plutôt insatisfait(e)			17%	20%	24%	1%	39%	33%	19%	0%	61%	12%	21%
Très insatisfait(e)			11%	19%	7%	0%	16%	36%	51%	0%	39%	5%	16%
Je ne sais pas			3%	3%	3%	0%	3%	1%	2%	0%	0%	1%	4%
Je préfère ne pas répondre			1%	0%	2%	0%	0%	0%	0%	0%	0%	1%	1%

QPO3: Selon vous, lequel des chefs de partis politiques provinciaux suivants ferait le ou la meilleur(e) premier(e) ministre du Québec?

QPO3	BB1	No:10	Sexe		Âge						Langue Maternelle			Région								
			Total	Homme	Femme	18-24	25-34	35-44	45-54	55-64	65 +	18-34	35-54	55+	Franco	Non-franco	Mtl RMR	Qc RMR	Est	Centre	Ouest	Autre
Total pondéré :			1011	499	512	102	156	162	176	200	214	258	338	415	779	231	503	103	83	154	168	405
Total absolu :			1015	521	494	126	190	177	195	160	167	316	372	327	801	214	398	311	39	116	151	306
Dominique Anglade			10%	10%	10%	7%	6%	9%	7%	14%	14%	6%	8%	14%	4%	29%	16%	4%	1%	4%	5%	4%
Paul St-Pierre Plamondon			4%	6%	2%	3%	3%	5%	3%	4%	5%	3%	4%	5%	0%	3%	3%	4%	9%	3%	5%	
François Legault			47%	46%	48%	28%	29%	34%	48%	61%	64%	29%	41%	63%	54%	23%	39%	53%	53%	52%	61%	56%
Manon Massé			8%	8%	7%	26%	15%	10%	3%	1%	3%	19%	7%	2%	9%	5%	8%	7%	8%	6%	9%	8%
Eric Duhaime			4%	6%	2%	5%	5%	5%	6%	2%	0%	5%	6%	1%	3%	5%	3%	9%	0%	7%	0%	3%
Autre			2%	3%	2%	2%	3%	3%	1%	4%	3%	2%	3%	2%	5%	2%	1%	0%	4%	3%	3%	3%
Aucun			8%	8%	8%	7%	11%	7%	14%	5%	2%	10%	11%	4%	8%	7%	8%	8%	11%	5%	9%	8%
Je ne sais pas			16%	12%	20%	17%	26%	21%	17%	8%	9%	19%	9%	14%	21%	18%	11%	23%	14%	10%	14%	14%
Je préfère ne pas répondre			2%	2%	1%	3%	2%	4%	0%	1%	1%	3%	2%	1%	1%	5%	3%	3%	0%	0%	0%	0%

QPO3: Selon vous, lequel des chefs de partis politiques provinciaux suivants ferait le ou la meilleur(e) premier(e) ministre du Québec?

QPO3	BB2	No:11	Milieu (AREA)			Revenu				Emploi			Population Active		Scolarité		Enfants					
			Total	Urbain	Banlieue	Rural	<40k	40-59k	60-79k	80-99k	100k+	Travailleur	Étud.	Retr.	Au foyer / Sans emploi	Oui	Non	Prim/Sec	Coll.	Univ.	Oui	Non
Total pondéré :			1011	386	404	206	233	204	129	122	240	544	68	292	95	544	455	313	434	255	253	756
Total absolu :			1015	430	428	148	184	175	136	130	313	615	87	236	69	615	392	207	294	508	264	750
Dominique Anglade			10%	8%	14%	4%	6%	10%	10%	9%	13%	9%	7%	13%	5%	9%	10%	7%	11%	13%	11%	9%
Paul St-Pierre Plamondon			4%	4%	3%	6%	4%	6%	7%	0%	4%	4%	4%	5%	2%	4%	5%	3%	5%	4%	4%	4%
François Legault			47%	44%	48%	51%	41%	49%	45%	57%	48%	42%	24%	68%	32%	42%	54%	49%	46%	47%	40%	49%
Manon Massé			8%	8%	7%	9%	8%	6%	8%	9%	8%	27%	2%	9%	8%	7%	8%	8%	8%	8%	9%	8%
Eric Duhaime			4%	4%	3%	5%	3%	3%	4%	4%	5%	6%	3%	0%	0%	6%	1%	3%	4%	4%	6%	2%
Autre			2%	4%	1%	3%	2%	3%	3%	5%	1%	3%	1%	1%	3%	3%	2%	1%	3%	3%	3%	2%
Aucun			8%	9%	6%	10%	13%	5%	7%	5%	6%	9%	10%	3%	16%	9%	6%	11%	6%	8%	9%	7%
Je ne sais pas			16%	16%	17%	12%	22%	17%	14%	11%	12%	21%	7%	17%	32%	16%	14%	16%	18%	11%	17%	15%
Je préfère ne pas répondre			2%	2%	1%	1%	1%	1%	2%	1%	1%	3%	3%	0%	1%	3%	1%	0%	3%	1%	1%	2%

QPO3: Selon vous, lequel des chefs de partis politiques provinciaux suivants ferait le ou la meilleur(e) premier(e) ministre du Québec?

QPO3	BB3	No:12	Intentions de vote						Gouv. Legault (QPO2)		Vacciné (QPO6)		
			Total	PLQ	PQ	CAQ	QS	PCQ	Autre	Satisfait	Insatisfait	Oui	Non
Total pondéré :			1011	173	106	400	120	49	28	699	276	499	512
Total absolu :			1015	163	101	390	143	67	28	676	305	480	535
Dominique Anglade			10%	46%	2%	1%	4%	2%	3%	7%	18%	12%	8%
Paul St-Pierre Plamondon			4%	0%	38%	0%	0%	1%	0%	3%	7%	4%	4%
François Legault			47%	29%	26%	90%	10%	9%	23%	67%	2%	58%	37%
Manon Massé			8%	0%	2%	1%	59%	2%	0%	5%	16%	5%	11%
Eric Duhaime			4%	2%	0%	0%	2%	58%	0%	1%	10%	3%	4%
Autre			2%	0%	3%	1%	6%	0%	21%	2%	5%	2%	3%
Aucun			8%	5%	12%	2%	8%	4%	36%	4%	16%	5%	10%
Je ne sais pas			16%	17%	18%	4%	10%	22%	17%	11%	23%	10%	21%
Je préfère ne pas répondre			2%	1%	0%	0%	0%	3%	0%	1%	2%	1%	3%

TABLEAUX CROISÉS

QPO6: Depuis décembre 2020, avez-vous été vacciné contre la COVID-19?

QPO4	BB1	No:13	Sexe		Âge						Langue Maternelle			Région								
			Total	Homme	Femme	18-24	25-34	35-44	45-54	55-64	65 +	18-34	35-54	55+	Franco	Non-franco	Mtl RMR	Qc RMR	Est	Centre	Ouest	Autre
Total pondéré :			1011	499	512	102	156	162	176	200	214	258	338	415	779	231	503	103	83	154	168	405
Total absolu :			1015	521	494	126	190	177	195	160	167	316	372	327	801	214	398	311	39	116	151	306
Oui			49%	46%	53%	19%	23%	21%	37%	71%	94%	22%	30%	83%	51%	44%	46%	52%	47%	52%	55%	53%
Non			51%	54%	47%	81%	77%	79%	63%	29%	6%	78%	70%	17%	49%	56%	54%	48%	53%	48%	45%	47%

QPO6: Depuis décembre 2020, avez-vous été vacciné contre la COVID-19?

QPO4	BB2	No:14	Milieu (AREA)				Revenu				Emploi			Population Active			Scolarité		Enfants			
			Total	Urbain	Banlieue	Rural	<40k	40-59k	60-79k	80-99k	100k+	Travailleur	Étud.	Retr.	Au foyer / Sans emploi	Oui	Non	Prim/Sec	Coll.	Univ.	Oui	Non
Total pondéré :			1011	386	404	206	233	204	129	122	240	544	68	292	95	544	455	313	434	255	253	756
Total absolu :			1015	430	428	148	184	175	136	130	313	615	87	236	69	615	392	207	294	508	264	750
Oui			49%	48%	51%	49%	42%	51%	42%	51%	53%	38%	20%	86%	30%	38%	64%	43%	49%	58%	29%	56%
Non			51%	52%	49%	51%	58%	49%	58%	49%	47%	62%	80%	14%	70%	62%	36%	57%	51%	42%	71%	44%

QPO6: Depuis décembre 2020, avez-vous été vacciné contre la COVID-19?

QPO4	BB3	No:15	Total	PLQ	PQ	Intentions de vote		PCQ	Autre	Gouv. Legault (QPO2)		Vacciné (QPO6)	
						CAQ	QS			Satisfait	Insatisfait	Oui	Non
Total pondéré :			1011	173	106	400	120	49	28	699	276	499	512
Total absolu :			1015	163	101	390	143	67	28	676	305	480	535
Oui			49%	59%	46%	63%	33%	27%	19%	58%	32%	100%	0%
Non			51%	41%	54%	37%	67%	73%	81%	42%	68%	0%	100%

QPO7: Avez-vous l'intention d'aller vous faire vacciner?

QPO5	BB1	No:16	Sexe		Âge						Langue Maternelle			Région								
			Total	Homme	Femme	18-24	25-34	35-44	45-54	55-64	65 +	18-34	35-54	55+	Franco	Non-franco	Mtl RMR	Qc RMR	Est	Centre	Ouest	Autre
Total pondéré :			512	271	241	82	120	127	111	59	13	202	238	72	383	129	270	50	44	73	75	192
Total absolu :			535	296	239	97	148	137	112	35	6	245	249	41	418	117	218	171	22	59	65	146
Oui			72%	77%	67%	84%	62%	77%	70%	76%	38%	71%	74%	69%	72%	71%	75%	81%	56%	77%	60%	66%
Non			16%	13%	19%	10%	26%	11%	15%	8%	48%	20%	13%	15%	15%	18%	13%	8%	29%	11%	28%	22%
Je ne sais pas			12%	10%	14%	5%	12%	12%	15%	16%	14%	9%	14%	15%	13%	11%	12%	11%	16%	12%	12%	13%

QPO7: Avez-vous l'intention d'aller vous faire vacciner?

QPO5	BB2	No:17	Milieu (AREA)				Revenu				Emploi			Population Active			Scolarité		Enfants			
			Total	Urbain	Banlieue	Rural	<40k	40-59k	60-79k	80-99k	100k+	Travailleur	Étud.	Retr.	Au foyer / Sans emploi	Oui	Non	Prim/Sec	Coll.	Univ.	Oui	Non
Total pondéré :			512	201	196	104	135	101	75	60	112	340	55	42	66	340	163	179	222	107	181	331
Total absolu :			535	231	219	78	110	92	82	65	158	384	72	24	49	384	145	120	162	250	181	354
Oui			72%	72%	79%	60%	61%	64%	76%	82%	86%	71%	90%	70%	66%	71%	75%	66%	72%	80%	80%	68%
Non			16%	14%	10%	30%	20%	22%	17%	7%	9%	15%	3%	20%	25%	15%	17%	21%	16%	9%	8%	20%
Je ne sais pas			12%	14%	11%	11%	19%	14%	7%	11%	5%	13%	7%	10%	8%	13%	8%	13%	12%	11%	12%	12%

QPO7: Avez-vous l'intention d'aller vous faire vacciner?

QPO5	BB3	No:18	Total	PLQ	PQ	Intentions de vote		PCQ	Autre	Gouv. Legault (QPO2)		Vacciné (QPO6)	
						CAQ	QS			Satisfait	Insatisfait	Oui	Non
Total pondéré :			512	70	57	150	81	36	23	297	189	0	512
Total absolu :			535	77	51	161	98	47	20	308	203	0	535
Oui			72%	83%	69%	82%	66%	65%	55%	81%	60%	0%	72%
Non			16%	12%	19%	10%	22%	26%	34%	12%	24%	0%	16%
Je ne sais pas			12%	5%	13%	9%	12%	10%	11%	7%	16%	0%	12%

TABLEAUX CROISÉS

QPO8: Êtes-vous satisfait(e) ou non de la façon dont se déroule la campagne de vaccination au Québec?

QPO6	BB1	No:19		Sexe		Âge					Langue Maternelle			Région							
		Total	Homme	Femme	18-24	25-34	35-44	45-54	55-64	65 +	18-34	Âge2 35-54	55+	Franco	Non-franco	Mtl RMR	Qc RMR	Est	Centre	Ouest	Autre
Total pondéré :		1011	499	512	102	156	162	176	200	214	258	338	415	779	231	503	103	83	154	168	405
Total absolu :		1015	521	494	126	190	177	195	160	167	316	372	327	801	214	398	311	39	116	151	306
TOTAL SAITSFAIT		81%	80%	82%	68%	71%	75%	79%	91%	92%	70%	77%	91%	86%	65%	78%	84%	90%	87%	77%	84%
Très satisfait(e)		34%	33%	36%	21%	22%	19%	28%	46%	55%	21%	24%	51%	38%	23%	33%	41%	29%	32%	39%	34%
Plutôt satisfait(e)		47%	47%	46%	48%	49%	55%	51%	45%	37%	49%	53%	41%	48%	42%	46%	43%	62%	55%	38%	49%
TOTAL INSATISFAIT		14%	15%	13%	23%	20%	16%	19%	8%	4%	21%	17%	6%	10%	26%	15%	13%	7%	9%	17%	12%
Plutôt insatisfait(e)		9%	9%	9%	15%	15%	13%	10%	4%	3%	15%	12%	4%	7%	16%	10%	8%	4%	6%	13%	8%
Très insatisfait(e)		5%	6%	3%	8%	5%	3%	8%	4%	1%	6%	6%	3%	3%	10%	5%	5%	3%	3%	4%	3%
Je ne sais pas / Je préfère ne pas répondre		5%	5%	5%	9%	9%	9%	3%	1%	4%	9%	6%	2%	4%	9%	6%	4%	2%	4%	6%	4%

QPO8: Êtes-vous satisfait(e) ou non de la façon dont se déroule la campagne de vaccination au Québec?

QPO6	BB2	No:20			Revenu					Emploi			Population Active		Scolarité		Enfants				
		Total	Urbain	Banlieue	Rural	<40k	40-59k	60-79k	80-99k	100k+	Travailleur	Étud.	Retr.	Au foyer / Sans emploi	Oui	Non	Prim/Sec	Coll.	Univ.	Oui	Non
Total pondéré :		1011	386	404	206	233	204	129	122	240	544	68	292	95	544	455	313	434	255	253	756
Total absolu :		1015	430	428	148	184	175	136	130	313	615	87	236	69	615	392	207	294	508	264	750
TOTAL SAITSFAIT		81%	80%	81%	84%	74%	79%	85%	88%	86%	78%	79%	92%	69%	78%	85%	77%	83%	85%	76%	83%
Très satisfait(e)		34%	38%	33%	32%	34%	34%	21%	43%	38%	25%	27%	56%	25%	25%	45%	33%	36%	34%	22%	38%
Plutôt satisfait(e)		47%	42%	48%	52%	41%	45%	64%	45%	42%	48%	53%	51%	36%	53%	40%	44%	47%	51%	54%	44%
TOTAL INSATISFAIT		14%	14%	15%	10%	18%	13%	11%	11%	12%	16%	17%	7%	22%	16%	11%	17%	13%	12%	19%	12%
Plutôt insatisfait(e)		9%	9%	11%	6%	11%	9%	7%	9%	9%	10%	17%	4%	18%	10%	9%	11%	8%	9%	14%	8%
Très insatisfait(e)		5%	5%	4%	3%	7%	5%	4%	2%	3%	6%	0%	3%	3%	6%	3%	6%	5%	3%	6%	4%
Je ne sais pas / Je préfère ne pas répondre		5%	6%	4%	6%	8%	8%	4%	2%	2%	6%	5%	1%	10%	6%	4%	7%	4%	3%	5%	5%

QPO8: Êtes-vous satisfait(e) ou non de la façon dont se déroule la campagne de vaccination au Québec?

QPO6	BB3	No:21		Intentions de vote				Gouv. Legault (QPO2)		Vacciné (QPO6)		
		Total	PLQ	PQ	CAQ	QS	PCQ	Autre	Satisfait	Insatisfait	Oui	Non
Total pondéré :		1011	173	106	400	120	49	28	699	276	499	512
Total absolu :		1015	163	101	390	143	67	28	676	305	480	535
TOTAL SAITSFAIT		81%	78%	91%	95%	75%	52%	48%	92%	55%	94%	68%
Très satisfait(e)		34%	32%	27%	51%	25%	10%	13%	45%	11%	49%	20%
Plutôt satisfait(e)		47%	47%	64%	44%	51%	42%	34%	48%	44%	46%	48%
TOTAL INSATISFAIT		14%	20%	6%	4%	19%	41%	38%	5%	36%	5%	22%
Plutôt insatisfait(e)		9%	11%	5%	3%	13%	29%	25%	4%	22%	4%	15%
Très insatisfait(e)		5%	9%	2%	1%	6%	13%	13%	1%	15%	1%	8%
Je ne sais pas / Je préfère ne pas répondre		5%	2%	3%	1%	6%	7%	14%	2%	9%	1%	9%

QPO9: Quand croyez-vous retrouver une vie plus normale?

QPO7	BB1	No:22		Sexe		Âge					Langue Maternelle			Région							
		Total	Homme	Femme	18-24	25-34	35-44	45-54	55-64	65 +	18-34	Âge2 35-54	55+	Franco	Non-franco	Mtl RMR	Qc RMR	Est	Centre	Ouest	Autre
Total pondéré :		1011	499	512	102	156	162	176	200	214	258	338	415	779	231	503	103	83	154	168	405
Total absolu :		1015	521	494	126	190	177	195	160	167	316	372	327	801	214	398	311	39	116	151	306
D'ici la fin de l'été		16%	18%	14%	14%	16%	16%	14%	15%	20%	15%	15%	18%	17%	13%	17%	14%	14%	18%	19%	17%
D'ici la fin de 2021		27%	31%	23%	20%	30%	24%	26%	30%	29%	26%	25%	29%	28%	24%	26%	32%	22%	31%	26%	27%
Seulement en 2022		32%	33%	32%	38%	29%	31%	34%	33%	32%	33%	32%	32%	33%	30%	33%	30%	37%	32%	24%	30%
Ça ne sera plus jamais pareil		20%	14%	26%	23%	18%	21%	23%	16%	21%	20%	22%	19%	19%	25%	18%	17%	23%	17%	29%	23%
Je ne sais pas		4%	4%	5%	5%	6%	9%	3%	3%	1%	6%	6%	2%	3%	9%	6%	3%	4%	2%	2%	2%

TABLEAUX CROISÉS

QPO9: Quand croyez-vous retrouver une vie plus normale?

BB2	No:23 Milieu (AREA)				Revenu					Emploi			Population Active				Scolarité		Enfants	
	Total	Urbain	Banlieue	Rural	<40k	40-59k	60-79k	80-99k	100k+	Travailleur	Étud.	Retr.	Au foyer / Sans emploi	Oui	Non	Prim/Sec	Coll.	Univ.	Oui	Non
Total pondéré :	1011	386	404	206	233	204	129	122	240	544	68	292	95	544	455	313	434	255	253	756
Total absolu :	1015	430	428	148	184	175	136	130	313	615	87	236	69	615	392	207	294	508	264	750
D'ici la fin de l'été	16%	16%	17%	16%	6%	20%	21%	20%	20%	17%	10%	19%	9%	17%	15%	14%	16%	19%	15%	17%
D'ici la fin de 2021	27%	27%	29%	24%	24%	27%	25%	30%	32%	29%	29%	27%	19%	29%	26%	18%	30%	33%	27%	27%
Seulement en 2022	32%	33%	30%	35%	31%	26%	38%	37%	34%	31%	41%	35%	28%	31%	35%	34%	31%	34%	32%	33%
Ça ne sera plus jamais pareil	20%	19%	20%	21%	33%	20%	13%	9%	12%	18%	19%	18%	34%	18%	21%	29%	19%	11%	21%	20%
Je ne sais pas	4%	4%	4%	3%	6%	6%	3%	4%	2%	5%	1%	2%	10%	5%	3%	6%	4%	2%	6%	4%

QPO9: Quand croyez-vous retrouver une vie plus normale?

BB3	No:24		Intentions de vote					Gouv. Legault (QPO2)		Vacciné (QPO6)	
	Total	PLQ	PQ	CAQ	QS	PCQ	Autre	Satisfait	Insatisfait	Oui	Non
Total pondéré :	1011	173	106	400	120	49	28	699	276	499	512
Total absolu :	1015	163	101	390	143	67	28	676	305	480	535
D'ici la fin de l'été	16%	16%	23%	19%	12%	27%	8%	17%	17%	20%	12%
D'ici la fin de 2021	27%	33%	19%	31%	29%	21%	16%	31%	18%	30%	25%
Seulement en 2022	32%	34%	49%	30%	34%	29%	17%	33%	31%	32%	32%
Ça ne sera plus jamais pareil	20%	14%	7%	18%	21%	21%	57%	16%	28%	17%	24%
Je ne sais pas	4%	2%	2%	2%	3%	3%	2%	3%	6%	2%	7%

QPO10: Comment qualifieriez-vous la gestion de la pandémie du gouvernement du Québec par rapport aux autres gouvernements provinciaux au Canada?

BB1	No:25		Sexe		Âge					Langue Maternelle		Région								
	Total	Homme	Femme	18-24	25-34	35-44	45-54	55-64	65+	18-34	35-54	55+	Franco	Non-franco	Mtl RMR	Qc RMR	Est	Centre	Ouest	Autre
Total pondéré :	1011	499	512	102	156	162	176	200	214	258	338	415	779	231	503	103	83	154	168	405
Total absolu :	1015	521	494	126	190	177	195	160	167	316	372	327	801	214	398	311	39	116	151	306
Une meilleure gestion	46%	46%	47%	32%	29%	29%	40%	61%	70%	30%	35%	66%	48%	39%	46%	46%	39%	46%	52%	47%
Une gestion égale	32%	33%	31%	39%	38%	38%	31%	30%	24%	39%	34%	26%	34%	27%	31%	31%	35%	38%	29%	34%
Une moins bonne gestion	12%	14%	11%	17%	18%	19%	17%	6%	3%	18%	18%	4%	9%	22%	13%	15%	9%	12%	11%	11%
Je ne sais pas / Je préfère ne pas répondre	9%	7%	12%	12%	15%	15%	11%	4%	4%	14%	13%	4%	9%	11%	10%	8%	16%	5%	8%	8%

QPO10: Comment qualifieriez-vous la gestion de la pandémie du gouvernement du Québec par rapport aux autres gouvernements provinciaux au Canada?

BB2	No:26 Milieu (AREA)				Revenu					Emploi			Population Active				Scolarité		Enfants	
	Total	Urbain	Banlieue	Rural	<40k	40-59k	60-79k	80-99k	100k+	Travailleur	Étud.	Retr.	Au foyer / Sans emploi	Oui	Non	Prim/Sec	Coll.	Univ.	Oui	Non
Total pondéré :	1011	386	404	206	233	204	129	122	240	544	68	292	95	544	455	313	434	255	253	756
Total absolu :	1015	430	428	148	184	175	136	130	313	615	87	236	69	615	392	207	294	508	264	750
Une meilleure gestion	46%	45%	48%	46%	41%	48%	43%	45%	51%	37%	26%	71%	36%	37%	57%	44%	47%	49%	34%	50%
Une gestion égale	32%	32%	32%	33%	32%	31%	37%	35%	33%	38%	49%	22%	23%	38%	26%	32%	32%	33%	37%	31%
Une moins bonne gestion	12%	11%	12%	14%	14%	11%	14%	10%	14%	16%	13%	3%	16%	16%	8%	12%	13%	12%	18%	10%
Je ne sais pas / Je préfère ne pas répondre	9%	12%	8%	6%	14%	10%	6%	11%	3%	9%	11%	3%	24%	9%	9%	12%	8%	7%	11%	9%

QPO10: Comment qualifieriez-vous la gestion de la pandémie du gouvernement du Québec par rapport aux autres gouvernements provinciaux au Canada?

BB3	No:27		Intentions de vote					Gouv. Legault (QPO2)		Vacciné (QPO6)	
	Total	PLQ	PQ	CAQ	QS	PCQ	Autre	Satisfait	Insatisfait	Oui	Non
Total pondéré :	1011	173	106	400	120	49	28	699	276	499	512
Total absolu :	1015	163	101	390	143	67	28	676	305	480	535
Une meilleure gestion	46%	41%	50%	68%	31%	8%	28%	61%	15%	60%	33%
Une gestion égale	32%	37%	34%	27%	40%	32%	25%	32%	34%	30%	34%
Une moins bonne gestion	12%	16%	13%	1%	19%	55%	29%	2%	39%	4%	20%
Je ne sais pas / Je préfère ne pas répondre	9%	6%	3%	5%	9%	6%	19%	5%	12%	5%	13%

TABLEAUX CROISÉS

QPO11: Comment qualifieriez-vous la dernière année par rapport à ce que vous anticipiez au début de la pandémie en mars 2020?

QPO9	BB1	No:28	Sexe			Âge						Langue Maternelle			Région						
			Total	Homme	Femme	18-24	25-34	35-44	45-54	55-64	65 +	18-34	35-54	55+	Franco	Non-franco	Mtl RMR	Qc RMR	Est	Centre	Ouest
Total pondéré :		1011	499	512	102	156	162	176	200	214	258	338	415	779	231	503	103	83	154	168	405
Total absolu :		1015	521	494	126	190	177	195	160	167	316	372	327	801	214	398	311	39	116	151	306
Plus pénible		50%	47%	52%	57%	60%	47%	43%	45%	51%	59%	45%	48%	49%	51%	46%	56%	51%	57%	49%	52%
Pareil		36%	37%	35%	30%	31%	38%	44%	37%	36%	30%	41%	37%	36%	37%	39%	33%	33%	31%	38%	35%
Moins pénible		11%	12%	10%	8%	6%	13%	11%	14%	12%	7%	12%	13%	12%	9%	12%	9%	8%	10%	12%	10%
Je ne sais pas / Je préfère ne pas répondre		3%	3%	2%	5%	3%	3%	2%	4%	1%	4%	2%	3%	3%	3%	2%	8%	2%	0%	3%	

QPO11: Comment qualifieriez-vous la dernière année par rapport à ce que vous anticipiez au début de la pandémie en mars 2020?

QPO9	BB2	No:29	Milieu (AREA)			Revenu					Emploi			Population Active			Scolarité			Enfants	
			Total	Urbain	Banlieue	Rural	<40k	40-59k	60-79k	80-99k	100k+	Travailleur	Étud.	Retr.	Au foyer / Sans emploi	Oui	Non	Prim/Sec	Coll.	Univ.	Oui
Total pondéré :		1011	386	404	206	233	204	129	122	240	544	68	292	95	544	455	313	434	255	253	756
Total absolu :		1015	430	428	148	184	175	136	130	313	615	87	236	69	615	392	207	294	508	264	750
Plus pénible		50%	45%	50%	56%	52%	43%	41%	47%	57%	53%	51%	48%	41%	53%	47%	46%	49%	55%	50%	50%
Pareil		36%	36%	38%	35%	35%	42%	42%	40%	30%	34%	40%	37%	47%	34%	39%	38%	36%	34%	37%	36%
Moins pénible		11%	14%	11%	6%	11%	10%	14%	10%	13%	11%	7%	14%	4%	11%	11%	11%	12%	10%	12%	11%
Je ne sais pas / Je préfère ne pas répondre		3%	5%	1%	3%	2%	5%	3%	3%	1%	2%	3%	2%	7%	2%	3%	4%	3%	1%	1%	3%

QPO11: Comment qualifieriez-vous la dernière année par rapport à ce que vous anticipiez au début de la pandémie en mars 2020?

QPO9	BB3	No:30	Total	Intentions de vote				Gouv. Legault (QPO2)		Vacciné (QPO6)		
				PLQ	PQ	CAQ	QS	PCQ	Autre	Satisfait	Insatisfait	Oui
Total pondéré :		1011	173	106	400	120	49	28	699	276	499	512
Total absolu :		1015	163	101	390	143	67	28	676	305	480	535
Plus pénible		50%	51%	55%	47%	52%	67%	55%	46%	60%	50%	50%
Pareil		36%	41%	34%	35%	38%	25%	37%	40%	30%	36%	37%
Moins pénible		11%	6%	9%	17%	9%	4%	7%	13%	7%	13%	9%
Je ne sais pas / Je préfère ne pas répondre		3%	1%	2%	1%	1%	4%	0%	1%	3%	2%	4%

NOS SERVICES

- **Léger**
Recherche marketing et sondage
- **Léger Metrics**
VOC Mesure de satisfaction continue en temps réel
- **Léger Analytiques**
Analyse de modélisation de données
- **Legerweb**
Gestion de panel
- **Léger Communauté**
Gestion de communautés en ligne
- **Léger Numérique**
Stratégie numérique et expérience utilisateur
- **Recherche internationale**
Worldwide Independent Network (WIN)

600
EMPLOYÉS



185
CONSULTANTS



8
BUREAUX

CALGARY | EDMONTON | MONTRÉAL | PHILADELPHIE
QUÉBEC | TORONTO | VANCOUVER | WINNIPEG

NOTRE ENGAGEMENT QUALITÉ



Léger est membre du [Conseil de recherche et d'intelligence marketing canadien \(CRIC\)](#), l'association officielle de l'industrie des études de marché, des sondages et de l'intelligence marketing.



Léger est membre d'[ESOMAR](#) (European Society for Opinion and Market Research), l'association mondiale des professionnels des enquêtes d'opinion et des études marketing. À ce titre, Léger s'engage à appliquer le [code international ICC/ESOMAR](#) des études de marché, études sociales et d'opinion et de l'analytique des données.



Léger est aussi membre d'[Insights Association](#), l'association américaine pour la recherche marketing et l'analytique.

Leger

—
Comprendre le monde



leger360.com



[@leger360](https://twitter.com/leger360)



[/LegerCanada](https://www.facebook.com/LegerCanada)



[/company/leger360](https://www.linkedin.com/company/leger360)



[@leger360](https://www.instagram.com/leger360)