

# BÂTI POUR LA RECHERCHE

PANEL BOOK

COLLECTE DE DONNÉES 360

LEO

LegerOpinion.com



# QUI SOMMES-NOUS ?

## LÉGER OPINION N'EST PAS QU'UNE SIMPLE ENTREPRISE DE COLLECTE DE DONNÉES

Née du désir de réinventer la recherche, Legerweb a été lancée en 2004. En 2019, Legerweb est devenu Léger Opinion, également connu sous le nom de LEO, et propose maintenant une nouvelle offre améliorée au bénéfice de nos clients. Combien de membres se sont joints à notre communauté ?



# 400,000

**MEMBRES, ET CE NOMBRE AUGMENTE DE JOUR EN JOUR**

Nous sommes fiers de mettre à votre disposition la même équipe de professionnels chevronnés. La même équipe qui, des années durant, a suivi une méthodologie rigoureuse pour mener à bien tous les projets qui lui ont été confiés, et a fait de l'art du sondage sa spécialité.

Cela fait maintenant quelques années que nous nous sommes lancés et avons décidé de partager notre panel avec des entreprises tierces, et nous sommes fiers d'affirmer que durant ce court laps de temps, nous avons créé de solides liens d'affaires et cumulé bon nombre de clients satisfaits. D'une petite pousse, notre LEO a grandi solide comme un chêne. Nous sommes une équipe indépendante qui offre une gamme complète de services de collecte de données.

Bien que nous nous réjouissons de servir nos clients avec notre structure « échantillonnage seulement », sachez que nous avons aussi beaucoup d'autres services à offrir ! Une chose est sûre : nous ne sommes pas qu'une simple entreprise de collecte de données. C'est pourquoi LEO est la seule plateforme vers laquelle vous devriez vous tourner pour tous vos besoins en matière de collecte de données au Canada.

Nos équipes à l'interne sont dévouées et comptent de nombreuses années d'expérience. Nos services englobent tous les aspects de votre sondage, y compris la programmation, la collecte de données Web (CAWI) et téléphonique (CATI), la codification, la traduction, le traitement de données et l'analytique avancée. Vous voyez, nul besoin d'aller voir ailleurs...

# LA DIFFERENCE LÉGER OPINION

Nous sommes fiers de notre approche personnalisée et de notre excellent service à la clientèle. Un membre de notre équipe sera avec vous à chaque étape de votre projet, de votre première demande à la toute fin, en veillant à ce que tout soit bien fait. Vous ne serez jamais confié à une personne ayant une connaissance limitée de votre projet ou que vous n'avez jamais rencontrée. Nous communiquons toujours de manière transparente et efficace tout en ayant à cœur l'intégrité de l'information partagée par nos clients.



## N'OUBLIEZ JAMAIS D'OÙ VOUS VENEZ

### FAITES CONNAISSANCE AVEC L'ÉQUIPE

« Bien que nous ayons eu une croissance rapide, nous offrons toujours à nos clients l'excellent service auquel ils sont habitués. Rester fidèles à nos racines, c'est une promesse que nous avons faite à nos clients et à nous-mêmes! Notre clientèle aime que notre équipe soit facile d'approche, rapide, amusante et compétente. Faisant partie de l'équipe depuis plus de 10 ans, je comprends bien les besoins de nos clients. Je m'assure que tous les nouveaux membres de l'équipe LEO comprennent d'où nous venons et offrent une expérience client qui reste fidèle à nos standards. »

**ARIANE MAROIS-LIPPINGHOF**  
Directrice générale, Léger Opinion



### CE QUE DISENT NOS CLIENTS

*« Depuis 2016, Léger Opinion est devenu un partenaire fiable et digne de confiance au Canada pour un certain nombre de nos projets nécessitant un échantillonnage. Les échantillons fournis par Léger Opinion allient à la fois constance et qualité. Nos projets sont exécutés avec professionnalisme et souci du détail ».*

**VICKY RZEPECKI**

Directrice, panel en ligne/échantillonnage, The NPD Group

### UNE APPROCHE PERSONNALISÉE POUR CHACUN DE NOS CLIENTS

#### FAITES CONNAISSANCE AVEC L'ÉQUIPE

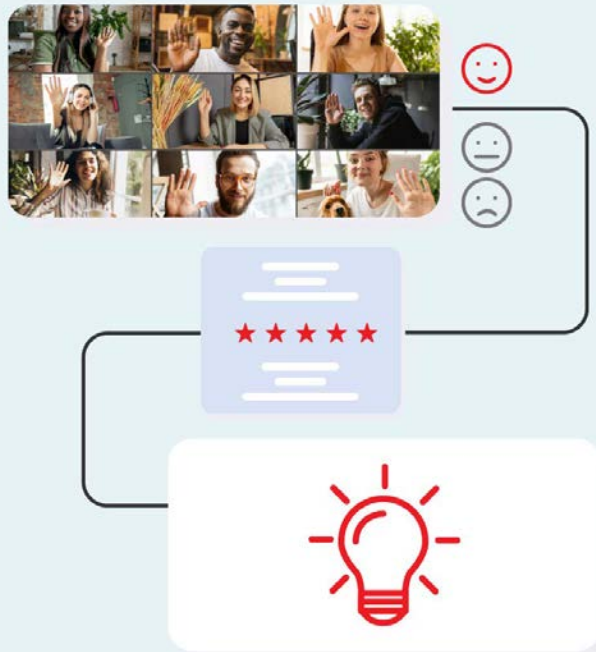
*« Je suis très heureux de faire partie de l'équipe de Léger Opinion et d'être entouré d'un groupe de chargés de comptes et de chargés de projets expérimentés. Notre approche personnalisée repose sur la qualité plutôt que sur la quantité. Lorsque nous entreprenons un projet, chacun de nous accorde la priorité à la qualité. Nous y voyons personnellement, sans intermédiaire, et ce, jusqu'à la fin du projet. Cela permet de maintenir une bonne communication et fait en sorte que l'expérience est nettement plus intéressante pour tout le monde. »*

**ANDREW MATTERN**

Vice-président, Léger Opinion



# CERTAINS PANELS SONT PLUS ÉGAUX QUE D'AUTRES...



## CHEZ LÉGER OPINION, NOUS GARANTISSONS LA REPRÉSENTATIVITÉ À NOS CLIENTS, 100 % DU TEMPS

Créer un panel et en assurer la gestion en continu exigent un investissement initial considérable et une stratégie organisationnelle sans faille. De tels efforts peuvent en décourager plusieurs, ce qui limite le nombre de joueurs dans le domaine.

Comme vous le savez peut-être déjà, fournir un panel de qualité est crucial pour obtenir des données fiables et précises. En fait, la précision est au cœur même de notre industrie. La représentativité des données est la chose la plus précieuse qu'un panel puisse offrir, impliquant souvent une approche de recrutement hybride. Et comme la qualité des méthodes de recrutement varie d'une firme à l'autre, *certaines panels sont plus égaux que d'autres !*

Afin de maintenir nos standards de qualité, nous ne recrutons pas nos panélistes en les interceptant sur d'autres sites ou dans les marchés virtuels, selon la méthode du « river sampling ». De cette façon, nous maintenons le plein contrôle sur la diffusion de nos sondages.

Nous utilisons des techniques de validation dès le début du processus d'inscription, comme l'emploi d'un nom d'utilisateur et des règles strictes pour les mots de passe, la suppression

de comptes doublons et le déploiement de campagnes de recrutement simultanées basées sur divers critères. Nos panélistes remplissent également un questionnaire de profilage détaillé. Toutes ces précautions sont nécessaires pour augmenter la qualité de nos échantillons tout en minimisant le nombre de participations multiples et de panélistes frauduleux. En plus de nombreux autres critères établis afin d'assurer la qualité de nos services à nos clients, nous avons mis en place des mesures pour assurer la protection et la sécurité des données, et ce conformément aux normes les plus élevées de l'industrie et aux protocoles très stricts exigés pour le traitement d'informations confidentielles du gouvernement du Canada. Nos protocoles de sécurité ont été développés pour protéger nos panélistes et nos clients. Chez Léger Opinion, nous comprenons exactement ce que veulent les professionnels de la recherche et les outils de contrôle de qualité qu'ils exigent afin de mieux servir leurs clients. Le contrôle de la qualité et une gestion stricte du panel sont des éléments clés garantissant le succès dans le secteur de la recherche marketing !



## CE QUE DISENT NOS CLIENTS

« Henry, Kevin et moi-même ne comptons plus le nombre de nuits et de fins de semaine durant lesquelles Danny et votre équipe ont travaillé dur avec nous pour tester et lancer des sondages afin que nous puissions respecter nos délais serrés. Nous avons travaillé avec de nombreux fournisseurs de données et je dois dire que votre équipe est la plus responsable, la plus fiable et celle avec laquelle il est le plus facile de collaborer. Nous sommes vraiment impatients de travailler avec vous et d'atteindre d'autres objectifs. »

**HENRY YU**  
Chargé de projets

**WILL MA**  
Associé

**KEVIN THAI**  
Développeur – Fusion Analytics

## NOUS SOMMES DES CHERCHEURS QUI EFFECTUONS AUSSI LA COLLECTE DE DONNÉES

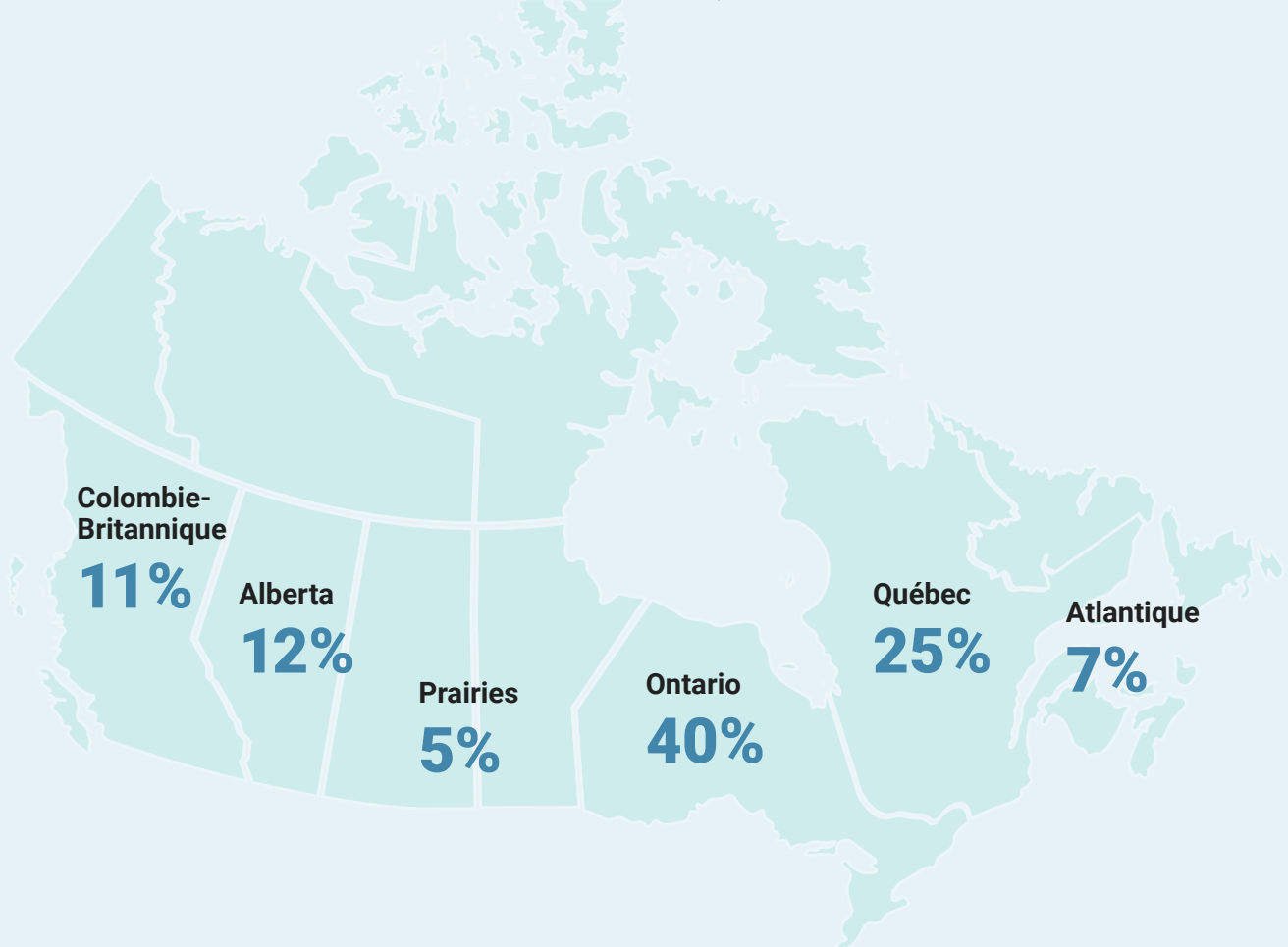
### FAITES CONNAISSANCE AVEC L'ÉQUIPE

« Tous nos employés ont des années d'expérience en étude de marché. Nous comprenons l'importance d'une méthodologie rigoureuse et connaissons tous les défis et solutions qui, en fin de compte, font en sorte que nos résultats deviennent la source ultime de recherche de qualité. En tant que tels, nous ne sommes pas de simples collecteurs de données travaillant sur des projets de recherche; nous sommes des chercheurs qui effectuent eux-mêmes la collecte de données. C'est notre valeur ajoutée sur laquelle vous et vos clients pouvez compter; c'est ce qui nous rend exceptionnels. »

**JEAN-SÉBASTIEN SIMARD**  
Vice-président exécutif, Léger Opinion



# RÉPARTITION GÉOGRAPHIQUE



## CE QUE DISENT NOS CLIENTS

« Le Conference Board compte sur le panel pancanadien de LEO pour prendre le pouls des intentions d'achat des Canadiens et pour établir notre indice de confiance des consommateurs. Les sondages LEO nous permettent de répondre à une multitude de questions importantes sur les enjeux économiques et politiques qui touchent le Canada. »

**PEDRO ANTUNES**

Directeur exécutif et économiste en chef,  
Le Conference Board du Canada

## RÉPARTITION DES DONNÉES

### FAITES CONNAISSANCE AVEC L'ÉQUIPE

« Après plus de 15 ans d'expérience dans la réalisation de projets à l'interne et à l'externe, nous pouvons vous assurer que nous comprenons l'importance d'une méthodologie rigoureuse. Avec Léger Opinion, vous aurez l'assurance d'avoir un échantillon équilibré et représentatif, et ce, quel que soit le type de projet.

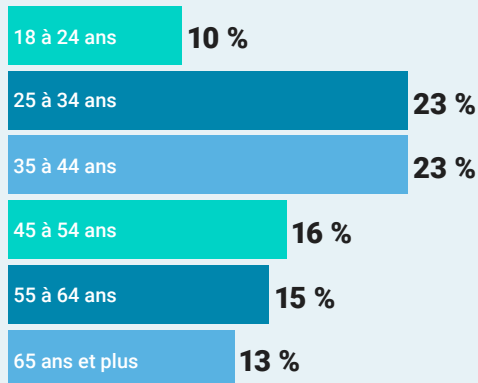
Grâce à nos questionnaires de profilage rigoureusement développés, nous sommes en mesure d'équilibrer chaque échantillon de groupe selon l'âge, le sexe, la région et la situation socioéconomique pour vous fournir les résultats les plus représentatifs qui soient. »

**DANNY PIRES**

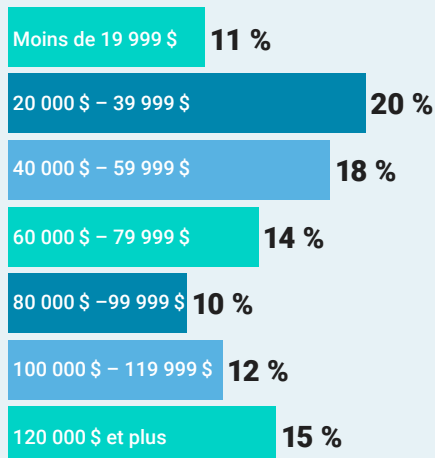
Directeur, Satisfaction client



### ÂGE



### REVENU



### SCOLARITÉ

Secondaire ou formation professionnelle

34 %

Études universitaires, sans obtention de diplôme

32 %

Diplôme universitaire

34 %

### SEXE

Homme

48%



Femme

52%



### VOUS EN VOUDRIEZ PLUS ?

Pour bien établir le profil de nos panélistes, nous disposons de plus de 200 autres questions liées à la santé, aux finances, à la technologie, aux habitudes d'achat, aux emplois, au mode de vie et au jeu. Mais nous ne voudrions pas vous ennuyer avec les détails...

### VOUS VOULEZ PLUS DE DIVERSITÉ ?

Nous pouvons également établir le profil des individus afin de nous assurer que votre échantillon est représentatif des personnes **LGBTQIA2S+**, **des minorités visibles et des nouveaux arrivants**.



# NOS SOUS-PANELS



1

## CANNABIS

**Besoin d'atteindre les consommateurs de cannabis ?  
Nous avons le panel le plus éclaté au Canada !**

- Consommateurs de cannabis thérapeutique
- Consommateurs de cannabis à usage récréatif
- Tous les types de consommateurs de cannabis (vapoteurs, fumeurs, consommateurs de produits comestibles, etc.)



2

## SANTÉ

**PANEL PROFESSIONNELS  
Sondez des professionnels de la santé**

- Infirmiers/infirmières
- Pharmaciens/pharmaciennes
- Praticiens/Praticiennes (généralistes et médecine familiale)

**PANEL PATIENTS  
Sondez des patients sur des enjeux en santé**

- Plus de 100 catégories de maladies et affections.



# ENCORE PLUS QUE DES SONDAGES

Nos panélistes sont très engagés et sont souvent amenés à participer à des projets ayant une méthodologie moins conventionnelle.

Ces projets peuvent comprendre :

- ✓ TEST D'UTILISATION À DOMICILE (APPELÉ IHUT)
- ✓ RECHERCHE PAR FORUM DE DISCUSSION
- ✓ RECONNAISSANCE VOCALE
- ✓ ÉTUDES FONDÉES SUR LA TENUE D'UN JOURNAL
- ✓ SOUS-PANELS DE LA COMMUNAUTÉ
- ✓ ET PLUS ENCORE!

# QUALITÉ DES DONNÉES ET RECRUTEMENT..

UNE BONNE RÉMUNÉRATION + UN TRAITEMENT ÉQUITABLE = UN TAUX DE RÉPONSE PLUS ÉLEVÉ ET UN MEILLEUR ENGAGEMENT

En ce qui concerne notre panel, nous faisons confiance à une formule toute simple ; nous croyons qu'une **bonne rémunération + un traitement équitable = un taux de réponse plus élevé et un meilleur engagement**. Des efforts constants sont déployés pour que les membres de notre panel soient bien traités, heureux et prêts à répondre.

Notre nombre de panélistes LEO augmente continuellement et les efforts de recrutement sont axés sur la maximisation de sa portée, ainsi que sur une représentation fidèle des résultats du recensement.

Bien que la conception du panel repose largement sur des méthodes probabilistes, notre approche multidimensionnelle comprend également le bouche-à-oreille, les médias sociaux et des programmes de recommandation d'un ami.

Léger Opinion est également heureux de fournir un large éventail de programmes de recrutement alternatifs pour les cibles difficiles à atteindre. Nous sommes en mesure d'utiliser des méthodes telles que des campagnes Web, des méthodes de recrutement boule de neige et sur place, entre autres. Que vous soyez à la recherche de préadolescents, de femmes enceintes ou de patients à faible incidence, nous trouverons la bonne solution.

Qualité garantie – Léger Opinion a instauré de nombreuses mesures de contrôle de la qualité. Si nous n'avions pas instauré ces mesures, vous seriez bien mal avisé de faire appel à nos services, et personne ne peut accuser l'un de nos clients d'avoir été imprudent. Nous produisons des données sur lesquelles vous pouvez compter, que ce soit sur le plan de l'exactitude des profils de nos membres ou de la qualité de la collecte de données.

Les vérifications sont les suivantes :

- Processus de consentement double: nous assurons un panel de qualité, basé sur un processus de consentement double.
- Les profils sont mis à jour et les membres passifs sont réactivés ou retirés tous les six mois.
- Système de déduplication à plusieurs volets.
- Les adresses courriel invalides sont testées et supprimées de notre panel afin d'assurer la qualité et la précision dans toutes les demandes de données et de faisabilité.
- Les tricheurs et les petits rapides sont retracés et surveillés de près grâce à la dactyloscopie numérisée, à des contrôles de la qualité et à des moyens de détection de réponses illogiques. Les récidivistes sont retirés du panel.

## CE QUE DISENT NOS CLIENTS

*« Nous avons fait affaire avec presque tous les fournisseurs de panels en ligne qui ont un échantillonnage canadien, et nous avons constaté que la qualité de l'échantillon de Léger Opinion et le professionnalisme de son équipe n'ont pas d'égal. C'est pourquoi nous n'hésitons pas à nommer Léger Opinion comme notre partenaire de collecte de données dans nos présentations et propositions. Notre partenariat avec Léger Opinion nous permet non seulement d'atteindre l'objectif vital de recueillir des données de qualité, mais aussi de faire fructifier nos affaires. »*

**DOUG ANDERSON**  
Partenaire, Earnscliffe

# POURQUOI CHOISIR LÉGER OPINION

## SÉLECTION ALÉATOIRE

Afin de maintenir nos standards de qualité, nous ne faisons pas de recrutement selon la méthode du « riven sampling ». De cette façon, nous maintenons le contrôle sur la diffusion de nos sondages.

## REPRÉSENTATIVITÉ : APPROCHE DE RECRUTEMENT HYBRIDE

Notre panel est principalement constitué de répondants recrutés aléatoirement en utilisant des méthodologies de téléphonie traditionnelle et mobile. La majorité des panélistes a été recrutée par le biais de notre propre centre d'appels.

## PROTECTION ET SÉCURITÉ DES DONNÉES

Nous assurons la protection et la sécurité des données, conformément aux normes les plus élevées de l'industrie, et ce afin de protéger nos panélistes et nos clients.

## DES DONNÉES PRÉCISES ET FIABLES

Nous utilisons des techniques de validation dès le début du processus d'inscription, comme l'emploi d'un nom d'utilisateur et des règles strictes pour les mots de passe, la suppression de comptes doublons et le déploiement de campagnes de recrutement simultanées basées sur divers critères.

## BÂTI POUR LA RECHERCHE

Léger Opinion est conçu pour la recherche. Nous ne sommes pas de simples collecteurs de données travaillant sur des projets de recherche ; nous sommes des chercheurs qui font de la collecte de données, et nous sommes les meilleurs dans le domaine.

# SERVICE COMPLET DE COLLECTE DE DONNÉES

DE LA RÉCEPTION D'UN QUESTIONNAIRE ÉCRIT  
À LA REMISE DES RÉSULTATS FINAUX PONDÉRÉS  
ET DES TABLEAUX, EN PLUS DE SOLUTIONS  
ANALYTIQUES ADAPTÉES À VOS BESOINS!

## CE QUE DISENT NOS CLIENTS

« L'équipe de Léger Opinion a toujours fait le travail que nous avons convenu de faire ensemble. C'est une équipe professionnelle, réactive, rapide et intelligente, et je peux me fier aux données recueillies, car je sais qu'elles sont conformes aux normes les plus élevées de notre industrie. Je vous recommande vivement leur équipe de terrain. »

DAVID COLETTO  
PDG, Abacus Data

## FAITES CONNAISSANCE AVEC L'ÉQUIPE

« Avec plus de 10 ans d'expérience dans la firme et ayant travaillé au sein de différentes équipes et services, la gestion de projets n'a plus de secret pour moi. Je peux vous accompagner à chaque étape de vos projets CATI ou CAWI, tout en assurant la coordination avec nos équipes internes expérimentées. Avec nos 215 postes de travail répartis dans nos trois centres d'appels à la fine pointe de la technologie, une équipe d'intervieweurs multilingues et notre panel en ligne pancanadien spécialement bâti pour la recherche, aucun projet n'est impossible. »

SAMANTHA ROCHON  
Directrice, Léger Opinion





## CATI

La nature de certaines études signifie que seule une approche téléphonique peut convenir. Lorsque c'est le cas, nous avons plus de 150 intervieweurs prêts à intervenir. Aucun mandat n'est trop gros ou trop petit.

En utilisant des méthodes d'échantillonnage standards et la composition téléphonique aléatoire pour les jeunes générations, nous sommes en mesure de garantir un échantillon représentatif.

- La capacité de nos centres d'appels a doublé en 2019
- Intervieweurs multilingues (incluant le pendjabi)
- Couverture de tous les fuseaux horaires au Canada avec des centres d'appels situés à différents emplacements (Montréal, Winnipeg, Vancouver).



## WEB

Ce livret ne manque pas d'information sur nos capacités dans ce domaine, alors nous n'entrerons pas dans les détails ici. Sachez seulement que, en ce qui concerne notre méthodologie sur le Web, nous avons pensé à tout !



## PROGRAMMATION

Avec notre équipe de 8 programmeurs chevronnés, vous pouvez être sûr que votre projet est entre de bonnes mains. Notre plateforme de programmation Decipher offre maintenant un accès aux données en temps réel, accessible aussi sur appareils mobiles.



## CODIFICATION

Vous voulez poser des questions ouvertes ? Pas de problème, nous avons des codeurs. Inscrivez la réponse ici { }.



## ANALYTIQUE

### Améliorer les études de marché

Si vous voulez analyser vos données en profondeur et étudier les comportements de vos consommateurs pour mieux les comprendre, notre équipe de spécialistes en analytique est à votre disposition.

- Services-conseils
- Modélisation prédictive
- Analyse prescriptive
- Rapports détaillés



## STATISTIQUES ET TABLEAUX CROISÉS

Que vous ayez besoin d'analyses complexes, de tableaux croisés ou d'un simple fichier de données pondérées, notre équipe de statisticiens professionnels exécutera les requêtes dont vous avez besoin (le tout sans s'endormir, c'est promis !).



# NOTRE SOLUTION HARD-TO-REACH



## RECRECITER DES AUDIENCES NICHES GRÂCE À LA PUBLICITÉ NUMÉRIQUE

Les campagnes hard-to-reach représentent une approche innovante en marketing numérique, spécialement conçue pour recruter des audiences niche, souvent perçues comme inaccessibles, pour répondre à un sondage donné.



Grâce à cette méthode de collecte, nous pouvons inciter efficacement des groupes ciblés à participer à des sondages ou à joindre une communauté.

Ces campagnes bénéficient d'une diffusion à travers un large éventail de canaux numériques, y compris les médias sociaux, Google, et diverses opportunités publicitaires, garantissant une visibilité optimale et une portée des audiences niches grâce à la publicité numérique.

# PROPULSEZ VOS DONNÉES AU NIVEAU SUPÉRIEUR



## AVEC NOTRE ÉQUIPE LÉGER ANALYTIQUE

Notre expertise couvre de multiples domaines, incluant le monde des affaires, l'ingénierie des données, l'analyse de données, la modélisation et les méthodes avancées d'apprentissage automatique (machine learning). Si vous avez des données, nous pouvons les analyser.

Nous exploitons les données et l'analytique pour aider les décideurs à répondre à des questions, relever des défis et prendre de meilleures décisions d'affaires.



- ✓ MODÈLES D'APPRENTISSAGE AUTOMATIQUE & IA
- ✓ MODÈLES PRÉDICTIFS
- ✓ ANALYSE DE TEXTE
- ✓ ÉCOUTE EN LIGNE
- ✓ MAXDIFFS
- ✓ ANALYSE CONJOINTE  
(MODÈLES DE CHOIX DISCRETS, ANALYSE DE COMPROMIS, ANALYSE CONJOINTE BASÉE SUR LE CHOIX)

- ✓ TURF
- ✓ ANALYSE DE SEGMENTATION
- ✓ SEGMENTATION DU MARCHÉ
- ✓ ANALYSE DES FACTEURS CLÉS
- ✓ OUTILS DE TYPAGE
- ✓ ET PLUS...

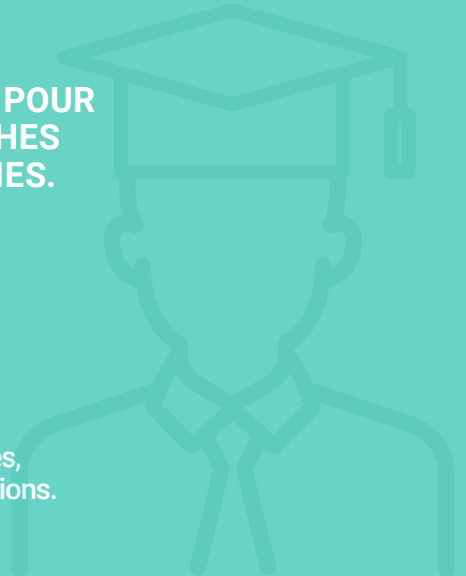
# LÉGER ACADÉMIQUE

NOUS AVONS UNE ÉQUIPE DÉDIÉE QUI TRAVAILLE EN ÉTROITE COLLABORATION AVEC DES UNIVERSITAIRES POUR AIDER À SOUTENIR UN LARGE ÉVENTAIL DE RECHERCHES APPROFONDIES À TRAVERS DIVERSES MÉTHODOLOGIES.

Léger Opinion est le plus grand panel propriétaire au Canada, et la précision et la fiabilité de nos résultats sont inégalées.

Notre objectif est d'aider et de soutenir et d'accompagner les universités dans la promotion et l'exécution de recherches SIGNIFICATIVES.

[Cliquez ici](#) ou visitez afin de consulter nos questions fréquemment posées, ou contactez-nous à [legeropinion@leger360.com](mailto:legeropinion@leger360.com) pour plus d'informations.



## TÉMOIGNAGES

« Nous avons été ravis de travailler avec Léger Opinion sur plusieurs projets universitaires. Leurs pratiques de recrutement de panel se distinguent de celles de nombreux autres panels actuellement disponibles. Il est également facile de travailler avec eux : ils sont réactifs, attentifs et prêts à s'adapter à nos normes académiques. »

**LAURA STEPHENSON**

Professeur et titulaire de la chaire d'études supérieures,  
Western University

« J'ai travaillé avec Léger Opinion sur une variété de projets depuis le début de la pandémie, et leur aide pour recueillir des données de haute qualité et recruter des participants dans toute la province a été inestimable! La gestionnaire de compte avec laquelle nous avons travaillé (Sarah Richer-Mercure) a toujours communiqué rapidement et clairement avec nous tout en nous aidant à résoudre nos problèmes. »

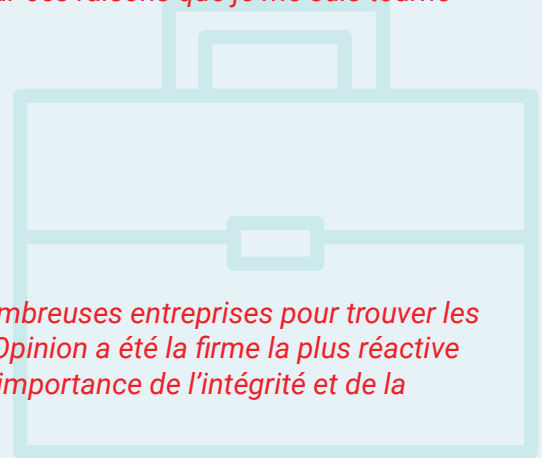
**MAEGAN TROTTIER, BA, ÉTUDIANTE EN MSC**

Faculté des sciences de la santé, Santé publique,  
Université de Lethbridge



« L'équipe de Léger s'est montrée utile en s'adaptant à des plans de sondages complexes. Ils ont travaillé avec nous pour garantir des échantillons de haute qualité, et ils ont été très réactifs lorsque le sondage était en terrain. C'est pour ces raisons que je me suis tourné vers eux pour m'aider dans de multiples projets. »

**MARK PICKUP, PHD**  
**Professeur de sciences politiques,**  
**Université Simon Fraser**



« Nos équipes de recherche ont travaillé avec de nombreuses entreprises pour trouver les bons échantillons et déployer nos sondages. Léger Opinion a été la firme la plus réactive et la plus attentive à nos besoins. Ils comprennent l'importance de l'intégrité et de la rigueur. »

**JARED WESLEY, PHD**  
**Professeur, Département des sciences politiques,**  
**Université de l'Alberta**

« Travailler avec Léger Opinion dans le cadre de notre projet d'étude a été remarquablement facile et très bien encadré. Le personnel de Léger Opinion a dépassé nos attentes en nous soutenant dans notre processus de collecte de données par le biais d'échantillons complexes. De leur communication efficace à leurs suivis rapides, en passant par leur respect de notre budget, l'équipe de Léger Opinion a fait preuve d'un excellent professionnalisme à toutes les étapes. Le fait d'avoir accès à un panel d'opinion composé de Canadiens, en français et en anglais, est un avantage incroyable pour soutenir les universitaires dans leurs recherches. »

**JAMES BLUMHAGEN**  
**Étudiant à la maîtrise,**  
**Université Simon Fraser**

« Mon expérience de travail avec Léger Opinion a été fantastique! Ils ont été très réactifs à mes besoins spécifiques et m'ont aidé à développer mes idées de recherche. Je vais certainement retravailler avec leur équipe et je sais qu'ils seront en mesure de m'aider à réaliser de nouveaux projets. »

**CHRISTOPHER QUINN-NILAS, PHD**  
**Professeur adjoint,**  
**Université Memorial de Terre-Neuve**

## UNIVERSITÉS AVEC LESQUELLES NOUS AVONS TRAVAILLÉ :

- University of Cambridge
- Simon Fraser University
- University of Lethbridge
- Ryerson University
- University of Waterloo
- McGill University
- Western University of Canada
- Université de Montréal
- University of Ottawa
- Université Laval
- University of British Columbia
- University of Calgary
- University of Manitoba
- University of Guelph
- Carlton University
- McMaster University



# ALLEZ-Y, FAITES L'ESSAI DE NOS SERVICES !

Si c'est déjà fait, nous n'avons plus besoin de vous convaincre. Si ce n'est pas déjà fait, très franchement, vous ne savez pas ce que vous manquez !

Nous vous garantissons que vous aimerez travailler avec nous. Nous nous dévouons complètement à votre cause.

## POURQUOI ?

Parce que la collecte de données de qualité est ce que nous faisons de mieux. Cela fait partie de notre ADN puisque nous sommes nés de la recherche.



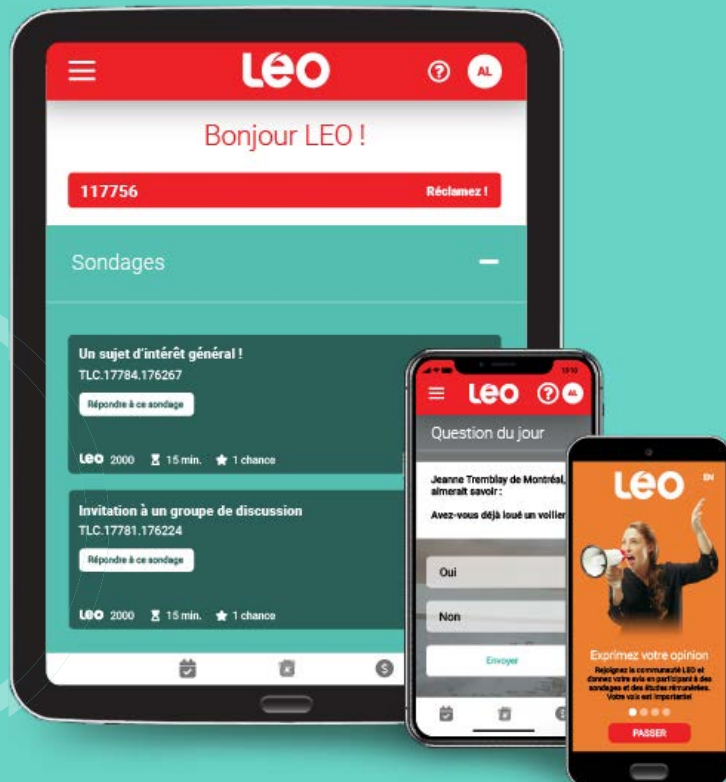
# NOUS SOMMES FIERES DE VOUS PRÉSENTER L'APPLICATION LEO !

## VOUS VOUS DEMANDEZ COMMENT NOUS ARRIVONS À JOINDRE LES MILLÉNAUX ET À LES GARDER INTÉRESSÉS ?

Pour répondre à votre question, c'est grâce à notre application mobile LEO, qui représente un énorme avantage pour atteindre ce segment de la population (et d'autres groupes aussi) ! Nos répondants peuvent maintenant participer à des sondages n'importe où et n'importe quand. À l'aide d'une simple notification, nous pouvons envoyer votre sondage au groupe que vous souhaitez rejoindre.



- Disponible sur l'App Store et Google Play Store
- Sondages
- Questionnaires de profilage
- La Note LEO
- Géolocalisation
- Géorepérage
- Récompenses
- Concours





**POUR UNE SOUMISSION**

**Coordonnées**

Jean-Sébastien Simard  
Vice-président exécutif, Léger Opinion  
jssimard@leger360.com

Andrew Mattern  
Vice-président, Léger Opinion  
amattern@leger360.com

**514 982-2464**