

Leger

Rapport

Changement d'heure **au** **Québec**

le **journal** de
montréal

le **journal**
de **québec**

TVA
NOUVELLES

Date : 29 / 10 / 2024
Projet : 16811-114



1

Approche
méthodologique

Méthodologie

MÉTHODE

Un **sondage Web** a été réalisé auprès de 1 004 Québécois-es âgé-e-s de 18 ans ou plus. Les répondant-e-s devaient pouvoir s'exprimer en français ou en anglais et ont été recruté-e-s aléatoirement à l'aide du panel en ligne de LEO.

QUAND?

Les données ont été collectées **du 25 au 27 octobre 2024**.

MARGE D'ERREUR

Il n'est pas possible de calculer une marge d'erreur sur un échantillon tiré d'un panel, mais à titre comparatif, la marge d'erreur maximale pour un échantillon de 1 004 répondant.es est de $\pm 3,09\%$, et ce 19 fois sur 20.

PONDÉRATION

Les résultats ont été pondérés **en fonction du genre, de l'âge, de la langue maternelle, de la région, du niveau de scolarité et de la présence d'enfants dans le ménage** afin d'assurer un échantillon représentatif de la population ciblée.

QUESTIONS

Si vous avez des questions relatives aux données présentées dans ce rapport, veuillez contacter Sébastien Dallaire, Vice-président exécutif, à l'adresse courriel suivante : sdallaire@leger360.com

Une méthodologie plus détaillée est présentée en annexe.

Notes

DIFFÉRENCES SIGNIFICATIVES

Les nombres en caractères **gras et rouges** indiquent une différence significative statistiquement **inférieure** par rapport au complément, alors que les nombres en caractères **gras et verts** indiquent une différence significative statistiquement **supérieure** par rapport au complément.

DONNÉES ARRONDIES

Il est à noter que les nombres présentés ont été arrondis. En revanche, ce sont les nombres avant arrondissement qui sont utilisés pour calculer les sommes présentées. Ainsi, les sommes peuvent ne pas correspondre à l'addition manuelle des nombres présentés.

NSP / Refus






La mention « NSP / Refus » qui apparaît dans le rapport se réfère à la mention « Je ne sais pas / Je préfère ne pas répondre ». Pour chacune des questions, le complément à 100% correspond à celle-ci.



**EST ENCORE
LA FIRME DE SONDAGE
LA PLUS PRÉCISE.**

SONDAGE LÉGER
PUBLIÉ LE 2 OCTOBRE*

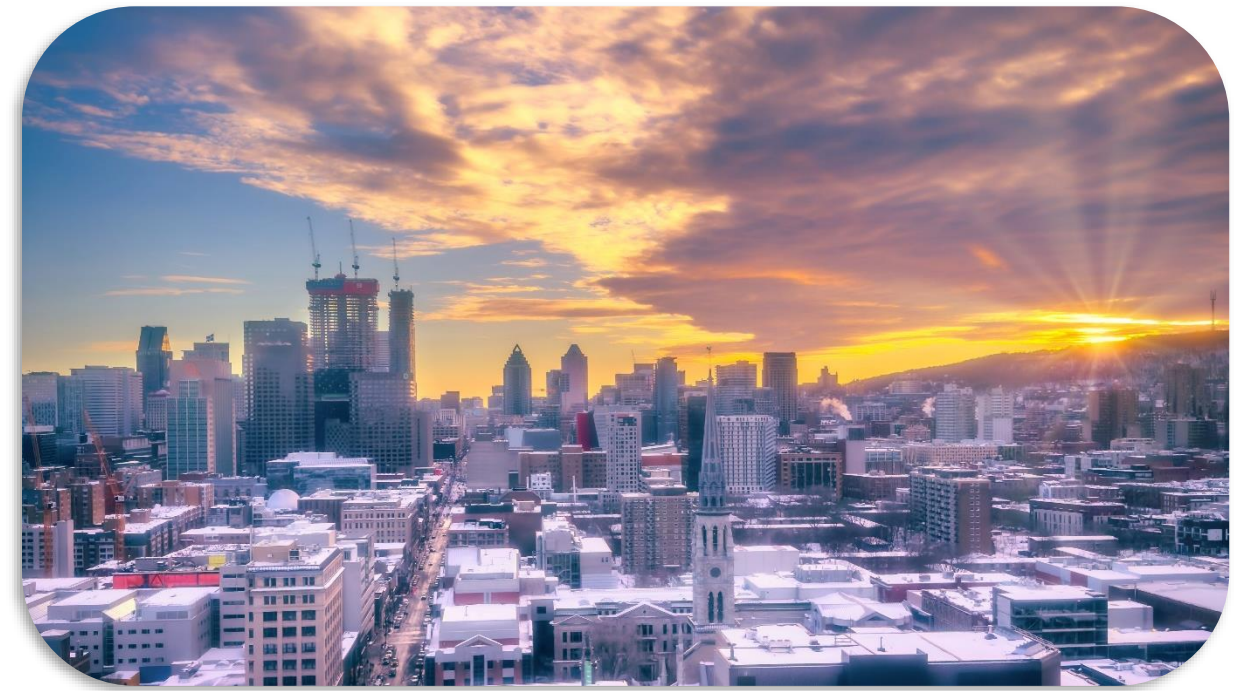
RÉSULTATS OFFICIELS
ÉLECTIONS PROVINCIALES
AU QUÉBEC 2022

	38%	40,97%
	15%	15,42%
	15%	14,60%
	17%	14,37%
	14%	12,92%

*Sondage Le Journal/TVA/QUB auprès de 1 035 répondants.

La marge d'erreur maximale pour un échantillon probabiliste de cette taille est de $\pm 3\%$, et ce 19 fois sur 20.

2

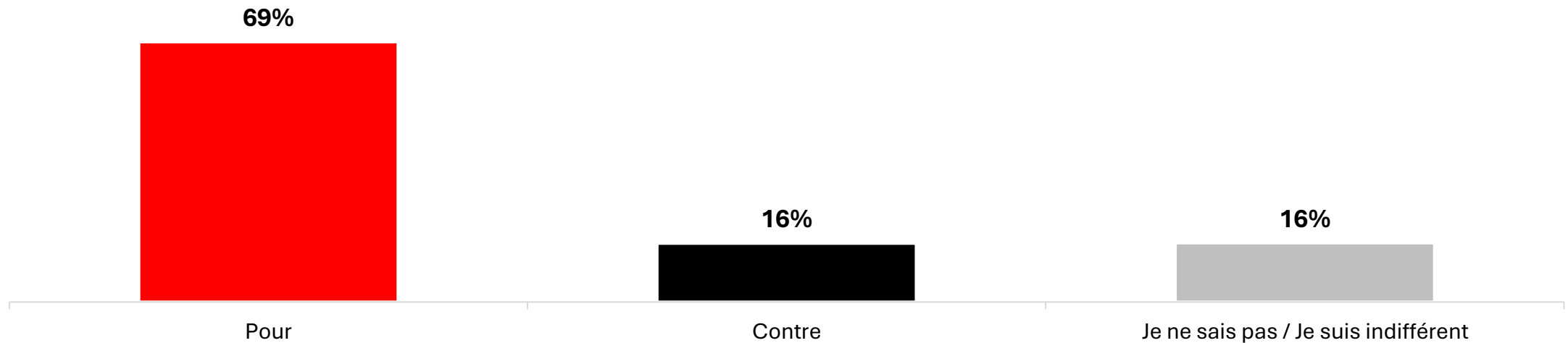


Résultats détaillés

Position sur la fin du changement d'heure au Québec

Q1. Le gouvernement du Québec a entrepris une consultation pour mettre fin au changement d'heure au Québec. Êtes-vous pour ou contre l'énoncé suivant? **Nous devrions cesser de changer l'heure et conserver la même heure tout au long de l'année.**

Base: Tous les répondant-e-s (n=1 004).



	TOTAL	Genre		Âge			Langue		Région		
		Homme	Femme	18-34	35-54	55+	Franco.	Non Franco.	MTL RMR	QC RMR	Reste du Qc
n=	1 004	470	534	266	341	397	847	157	401	302	301
Pour	69%	66%	71%	57%	69%	76%	71%	63%	69%	70%	68%
Contre	16%	19%	12%	19%	17%	13%	15%	16%	12%	18%	19%
Je ne sais pas / Je suis indifférent	16%	15%	16%	24%	15%	12%	14%	21%	19%	12%	13%

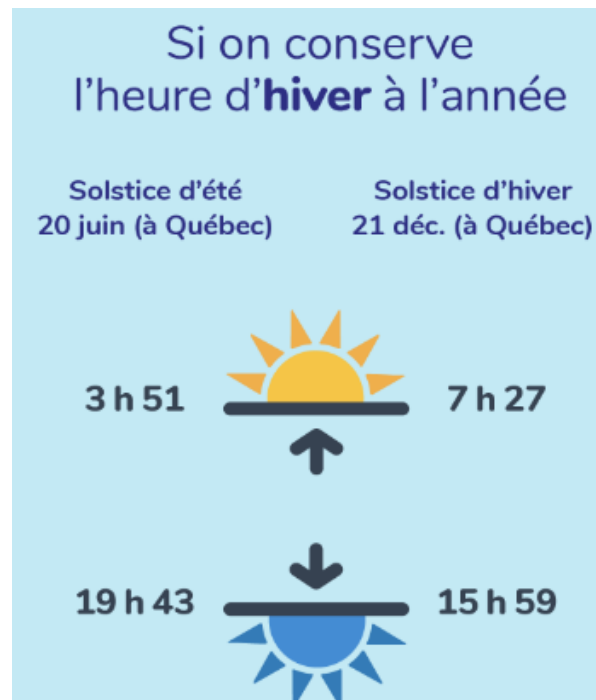
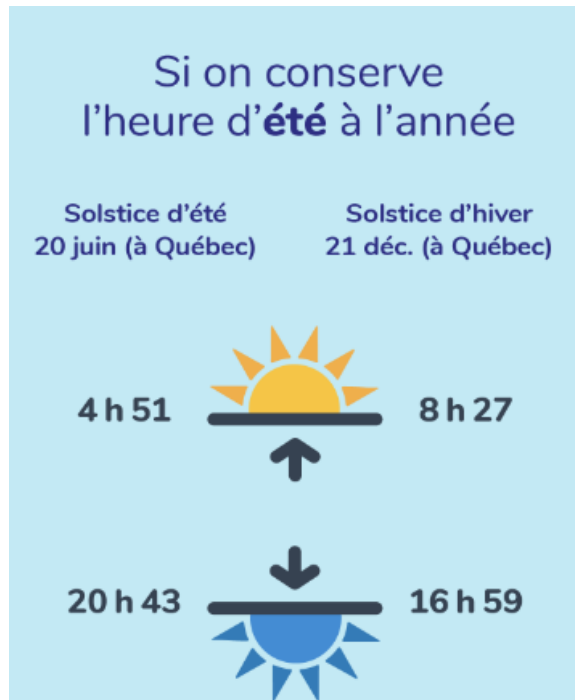
Préférence pour le scénario horaire à l'année (1/2)

Q2. Toujours en lien avec la consultation pour mettre fin au changement d'heure au Québec, **lequel des scénarios suivants préférez-vous?**

Base: Tous les répondant-e-s (n=1 004).

Heure d'été: 57%

Heure d'hiver: 18%



Préférence pour le scénario horaire à l'année (2/2)

Q2. Toujours en lien avec la consultation pour mettre fin au changement d'heure au Québec, **lequel des scénarios suivants préférez-vous?**

Base: Tous les répondant-e-s (n=1 004).

	TOTAL	Genre		Âge			Langue		Région			Position sur la fin du changement d'heure	
		Homme	Femme	18-34	35-54	55+	Franco.	Non Franco.	MTL RMR	QC RMR	Reste du Qc	Pour	Contre
n=	1 004	470	534	266	341	397	847	157	401	302	301	712	153
Conserver l'heure d'été à l'année	57%	55%	59%	54%	56%	60%	60%	48%	55%	61%	59%	68%	33%
Conserver l'heure d'hiver à l'année	18%	20%	17%	17%	21%	17%	17%	23%	21%	17%	15%	22%	11%
Aucun de ces scénarios	11%	13%	8%	11%	11%	10%	11%	11%	9%	12%	13%	2%	44%
Je ne sais pas / Je suis indifférent(e)	14%	11%	17%	18%	13%	13%	12%	19%	15%	11%	13%	7%	13%

3

Méthodologie
détaillée

Méthodologie détaillée

Échantillons absolus et pondérés

Les tableaux suivants présentent la répartition des répondant-e-s, avant et après la pondération pour une série de variables démographiques. La distribution des répondant-e-s de l'échantillon effectif suit sensiblement la distribution réelle de la population du Québec. La pondération a donc corrigé les quelques écarts observables entre la distribution de l'échantillon et la distribution de la population réelle au Québec. Aucune autre manipulation statistique n'a été nécessaire.

RÉGIONS	Absolu	Pondéré
Montréal RMR	401	503
Québec RMR	302	99
Reste du Québec	301	402

FORMATION	Absolu	Pondéré
École primaire/secondaire	242	332
Études collégiales	291	382
Études universitaires	465	284

GENRE	Absolu	Pondéré
Homme	470	492
Femme	534	512

PRÉSENCE D'ENFANTS	Absolu	Pondéré
Oui	270	230
Non	731	762

ÂGE	Absolu	Pondéré
Entre 18 et 34 ans	266	248
Entre 35 et 54 ans	341	317
55 ans et plus	397	439

LANGUE MATERNELLE	Absolu	Pondéré
Francophones	847	751
Non francophones	157	253

L'échantillon recueilli a un facteur minimum de pondération de 0,15 et un facteur maximum de pondération de 3,33. La variance de la pondération est de 0,443.

Nos services

Léger

Recherche marketing et sondages

Expérience client (CX)

Services de conseil stratégique et opérationnel pour l'expérience client

Léger Analytique (LEA)

Modélisation et analyse de données

Léger Opinion (LEO)

Gestion de panel

Communautés Léger

Gestion de communautés en ligne

Léger DGTL

Stratégie digitale et expérience utilisateur

Recherche internationale

Worldwide Independent Network (WIN)

300

Employé(e)s

185

Consultant(e)s

8

Bureaux

MONTRÉAL | QUÉBEC |
TORONTO | WINNIPEG
EDMONTON | CALGARY |
VANCOUVER | NEW YORK

Leger

Data intelligence

leger360.com